

Σημείωμα

Ο ΓΔΧΑ έκλεισε 1,09% υψηλότερα στις 803,28 μονάδες με αξία συναλλαγών ύψους 41 εκατ ευρώ χωρίς πακέτα.

Ο δείκτης του Χ.Α. κινήθηκε ανοδικά σε όλη τη διάρκεια της συνεδρίασης υπεραποδίδοντας συγκριτικά με τους σημαντικούς Ευρωπαϊκούς δείκτες.

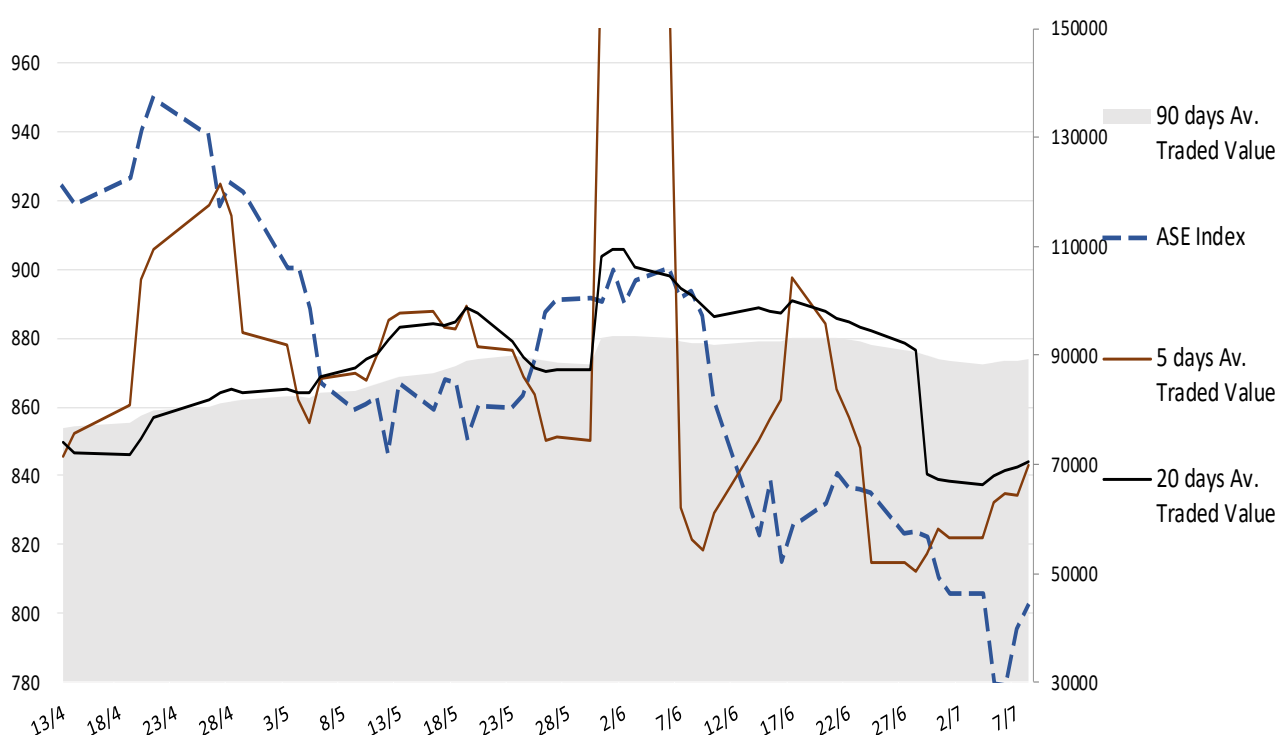
Η ανακοίνωση του πληθωρισμού Ιουνίου στις ΗΠΑ λίγο υψηλότερα από το αναμενόμενο οδήγησε σε έντονες πωλήσεις και σταδιακή ανάκαμψη των τιμών σχετικά σύντομα.

Στο επίκεντρο σήμερα βρίσκεται η ανακοίνωση του Δείκτη Τιμών Παραγωγού Ιουνίου καθώς και τις Αρχικές Αιτήσεις Επιδόματος Ανεργίας για την εβδομάδα στις ΗΠΑ που πιθανώς να επηρεάσουν το Χ.Α. ενώ η ψυχολογία των επενδυτών παραμένει εύθραυστη.

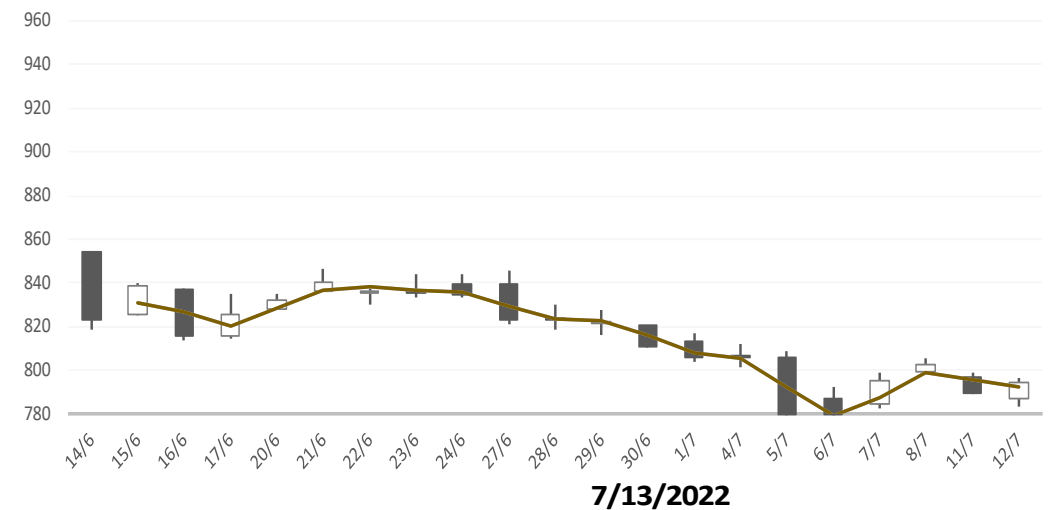
Gainers / Laggards FTSE/XA Large Cap

PUBLIC POWER COR	4.91%	PIRAEUS FINANCIA	-3.23%
JUMBO SA	3.67%	HELLENIC PETRO	-0.16%
HOLDING CO ADMIE	3.21%	HELLENIC EXCHANG	-0.16%

ASE Index & 5d / 20d / 90d (000s €)
Average Daily Value Traded



ATHEX GEN INDEX



			7/13/2022	BloombergOr Last Close	Δ% (YTD)	Δ% (dod)
	GENERAL	ASE	803.3		-10.1%	+1.09%
	FTASE 25	FTASE	1,922.7		-10.5%	+1.27%
	FTSEM 40	FTSEM	1,307.0		-12.4%	+0.51%
	FTSEA 140	FTSEA	471.5		-12.1%	+1.18%

WORLD

	MSCI WORLD	MXWO	2,544.7		-21.3%	-0.37%
	MSCI EMERG	MXEF	970.5		-21.2%	+0.33%

EUROPE

	SXXP 600	SXXP	412.8		-15.4%	-1.01%
	DAX	DAX	12,756.3		-19.7%	-1.16%
	FTSE 100	UKX	7,156.4		-3.1%	-0.74%
	CAC 40	CAC	6,000.2		-16.1%	-0.73%
	PSI 20	PSI20	5,863.4		+5.3%	-0.97%
	IBEX 35	IBEX	7,944.9		-8.8%	-0.87%
	FTSEMIB	FTSEMIB	21,286.3		-22.2%	-0.93%

N. AMERICA

	DOW JONES	DJI	30,772.8		-15.3%	-0.67%
	NASDAQ	CCMP	11,247.6		-28.1%	-0.15%
	S&P 500	SPX	3,801.8		-20.2%	-0.45%

ASIA

	NIKKEI 225	NIKI	26,478.8		-8.0%	+0.54%
	SHENZ 300	SHSZN	4,321.5		-12.5%	+0.18%
	HANG SENG	HSI	20,798.0		-11.1%	-0.22%

FOREX

	EUR/USD		1.0059		-11.5%	+0.22%
--	---------	--	--------	--	--------	--------

COMMODITIES

	BRENT	BRENT	99.57		+28.0%	+0.08%
	CRUDE OIL	NYMEX	96.30		+28.0%	+0.5%
	GOLD	GOLDS	1,735.51		-5.1%	+0.55%
	SILVER	XAG	19.22		-17.6%	+1.47%
	Nat GAS	NG1	6.69		+79.3%	+8.5%
	ALUMIN	LMAHDY	2,344.25		-16.5%	-0.21%
	COPPER	HG1	332.55		-25.5%	+0.9%

Data from bloomberg as of time : 09:15 Greek Time

Εταιρικές Ανακοινώσεις

- Οι μετοχές της εταιρίας «SPACE HELLAS A.E.» είναι διαπραγματεύσιμες στο Χρηματιστήριο Αθηνών χωρίς το μέρισμα χρήσεως 2021, €0,12 ανά μετοχή, από το οποίο θα παρακρατηθεί ο αναλογούν φόρος βάσει της κείμενης νομοθεσίας (καθαρό ποσό: € 0,114 ανά μετοχή).

Οικονομικό Ημερολόγιο

ΩΡΑ	ΧΩΡΑ – ΓΕΓΟΝΟΣ	ΠΡΟΒΛΕΨΗ	ΠΡΟΗΓΟΥΜΕΝΟ
15:30	ΗΠΑ: Αρχικές Αιτήσεις Επιδόματος Ανεργίας	235K	235K
15:30	ΗΠΑ: Δείκτης Τιμών Παραγωγού (μηνιαία) (Jun)	0,8%	0,8%

Ειδησεογραφία

• ΟΛΠ: Διανέμει μέρισμα 0,628 ευρώ ανά μετοχή

Η ΟΛΠ Α.Ε. πραγματοποίησε σήμερα, Τετάρτη 13 Ιουλίου 2022, μέσω τηλεδιάσκεψης, Τακτική Γενική Συνέλευση των μετόχων της, η οποία ολοκληρώθηκε επιτυχώς σύμφωνα με τις προβλεπόμενες διαδικασίες και με απαρτία που ανήλθε στο 78,66%.

Όπως αναφέρει η εταιρία σε σχετική ανακοίνωση, κατά τη διάρκεια της Γενικής Συνέλευσης υπήρξε εποικοδομητική επικοινωνία με τους μετόχους και ενημέρωση για τις τρέχουσες εξελίξεις. Επίσης οι μέτοχοι της ΟΛΠ Α.Ε. σχολίασαν θετικά τις οικονομικές επιδόσεις της Εταιρείας. Όλα τα θέματα της Γενικής Συνέλευσης εγκρίθηκαν με υψηλά ποσοστά.

Μεταξύ άλλων εγκρίθηκαν οι Ετήσιες Οικονομικές Καταστάσεις και η Διανομή Μερισματος, αναφορικά με την εταιρική χρήση του έτους 2021. Επισημαίνεται, ότι το ποσό του μερισματος, κατόπιν σχετικής πρότασης του Δ.Σ., ανήλθε σε 0,628 ευρώ ανά μετοχή, αυξημένο κατά 57% σε σχέση με το 2020.

Τα σημαντικότερα μεγέθη της Ετήσιας Οικονομικής Έκθεσης για το έτος 2021 αφορούν στον κύκλο εργασιών της εταιρείας, ο οποίος ανέρχεται σε 154,2 εκατ. ευρώ, στα κέρδη προ φόρων, τα οποία είναι 49,2 εκατ. ευρώ και στα κέρδη μετά από τους φόρους, τα οποία ανέρχονται σε 36,8 εκατ. ευρώ. Τα ταμειακά διαθέσιμα σημείωσαν αύξηση και ανέρχονται σε 135,0 εκατ. ευρώ, ενώ σημειώνεται πως έως το τέλος του 2021 το σωρευτικό συμβασιολογημένο ποσό των υποχρεωτικών επενδύσεων ανέρχεται σε 250,5 εκατ. ευρώ ή 89,9%.

Ο Πρόεδρος της ΟΛΠ Α.Ε. κ. Yu Zenggang, ο οποίος προήδρευσε της Γενικής Συνελεύσεως, εξέφρασε την ικανοποίησή του για τη συνεδρίαση και κυρίως για τα σταθερά εύρωστα οικονομικά αποτελέσματα της Εταιρείας, τα οποία αποδεικνύουν ότι η στρατηγική, η οποία ακολουθείται συστηματικά τα τελευταία χρόνια στο Λιμάνι Πειραιά, είναι η κατάλληλη, οι επιδιωκόμενοι στόχοι επιτυγχάνονται και διασφαλίζονται τα συμφέροντα των μετόχων. Με αυτόν τον τρόπο ο Λιμένας έχει εισέλθει σε μια νέα εποχή βιώσιμης ανάπτυξης, όπου με τις πολύπλευρες δραστηριότητές του και το υψηλό επίπεδο των παρεχόμενων υπηρεσιών του αξιώνει δικαίως να θεωρείται μεταφορικός κόμβος σε παγκόσμιο επίπεδο και ένα από τα σημαντικότερα λιμάνια στη Μεσόγειο και την Ευρώπη.

• ΑΔΜΗΕ: Ολοκληρώθηκε η ηλεκτρική διασύνδεση Σκιάθου-Εύβοιας

Σταθερή και αξιόπιστη ηλεκτροδότηση από το Εθνικό Σύστημα Μεταφοράς Ηλεκτρικής Ενέργειας απολαμβάνει η Σκιάθος καθώς από τη Δευτέρα 11 Ιουλίου, ο ΑΔΜΗΕ έθεσε σε λειτουργία την ηλεκτρική διασύνδεση του νησιού μέσω Εύβοιας. Η νέα Γραμμή Μεταφοράς Μαντούδι Εύβοιας-Σκιάθου καθώς και ο νέος, υπερσύγχρονος Υποσταθμός Σκιάθου μεταφέρουν ήδη επιτυχώς τα πρώτα ηλεκτρικά φορτία προς το νησί, συμβάλλοντας στην αυξημένη ζήτηση της τουριστικής περιόδου τόσο για τη Σκιάθο όσο και για τις βόρειες Σποράδες συνολικά.

"Καλωσορίζουμε τη Σκιάθο στην οικογένεια των διασυνδεδεμένων νησιών. Ο ΑΔΜΗΕ ολοκλήρωσε με επιτυχία ένα ακόμη έργο ορόσημο για το Εθνικό Σύστημα Μεταφοράς που συμβασιολογήθηκε εν μέσω πανδημίας, κατασκευάστηκε κάτω από ιδιαίτερα δύσκολες συνθήκες, και χάρη στη σκληρή δουλειά των εργαζομένων μας, ηλεκτρίστηκε στην ώρα του. Με την τουριστική κίνηση να κορυφώνεται το επόμενο διάστημα, η νέα διασύνδεση είναι έτοιμη να προσφέρει ποιοτική ηλεκτροδότηση στη Σκιάθο και τα γειτονικά νησιά", δήλωσε ο Πρόεδρος και Διευθύνων Σύμβουλος του ΑΔΜΗΕ, κ. Μάνος Μανουσάκης.

Η ηλεκτρική διασύνδεση Σκιάθου-Εύβοιας είναι ένα έργο υψηλών τεχνικών απαιτήσεων που υλοποίησε ο Διαχειριστής στο πλαίσιο επένδυσης ύψους 57 εκατ. ευρώ. Στην πλευρά της Σκιάθου, η διασύνδεση περιλαμβάνει έναν υπερσύγχρονο Υποσταθμό 150 kV τεχνολογίας κλειστού τύπου (GIS), ενώ τα καλώδια Υψηλής Τάσης που εγκαταστάθηκαν στο νησί είναι πλήρως υπογειοποιημένα με στόχο την ελαχιστοποίηση της περιβαλλοντικής και οπτικής όχλησης.

Ένα μοναδικό χαρακτηριστικό του συγκεκριμένου έργου είναι ότι το υποβρύχιο καλώδιο είναι θαμμένο καθ' όλη την υποθαλάσσια όδυσή του μήκους 29 χλμ., σε βάθη έως και 300 μ. διασφαλίζοντας την προστασία του από εξωγενείς παράγοντες. Στην πλευρά της Εύβοιας, ο ΑΔΜΗΕ αναβάθμισε τον υφιστάμενο Υποσταθμό Μαντουδίου, ενώ κατασκεύασε 30 χλμ. νέας εναέριας Γραμμής Μεταφοράς.

Η νέα καλωδιακή σύνδεση της Σκιάθου με το ηπειρωτικό σύστημα Υψηλής Τάσης θα θωρακίσει την τροφοδότηση του νησιωτικού συμπλέγματος των βορείων Σποράδων με ηλεκτρική ενέργεια σε όλες τις λειτουργικές συνθήκες, ελαχιστοποιώντας τον κίνδυνο απώλειας ηλεκτρικής ισχύος σε περιπτώσεις έντονων καιρικών φαινομένων ή αυξημένης ζήτησης. Capital.gr

• Attica Group: Παραλαβή του Aero 3 Highspeed

Η Attica Group, μέλος του Ομίλου Marfin Investment Group, ανακοινώνει την παραλαβή του νεότευκτου catamaran Aero 3 Highspeed που ναυπηγήθηκε στα ναυπηγεία Brødrene Aa της Νορβηγίας.

Το Aero 3 Highspeed ολοκληρώνει την παραγγελία τριών (3) υπερσύγχρονων πλοίων τύπου Aero Catamaran, τα οποία θα δρομολογηθούν στις γραμμές του Αργοσαρωνικού, στις αρχές Αυγούστου και θα καλύψουν τις συνδέσεις του Πειραιά με την Αίγινα, το Αγκίστρι, τον Πόρο, την Ύδρα, τις Σπέτσες, την Ερμιόνη και το Πόρτο Χέλι με έως 17 καθημερινά δρομολόγια, αντικαθιστώντας παλαιότερης τεχνολογίας πλοία του Ομίλου στους συγκεκριμένους προορισμούς.

Το συνολικό κόστος της επένδυσης ανέρχεται σε 21 εκατ. ευρώ και καλύφθηκε με ίδια κεφάλαια και τραπεζικό δανεισμό.

Τα νέα, τελευταίας τεχνολογίας και σύγχρονης αισθητικής πλοία έχουν σχεδιαστεί με καινοτόμα χαρακτηριστικά που αναβαθμίζουν πλήρως τις προσφερόμενες υπηρεσίες, παρέχοντας στους πάνω από 3 εκατομμύρια επιβάτες που διακινούνται ετησίως στις γραμμές του Αργοσαρωνικού, μια νέα και μοναδική ταξιδιωτική εμπειρία. Με τη δρομολόγησή τους θα αυξηθεί η μεταφορική ικανότητα για τους προορισμούς του Αργοσαρωνικού, δημιουργώντας έτσι τις προϋποθέσεις για την περαιτέρω οικονομική ανάπτυξη των νησιών και των τοπικών κοινωνιών.

Το πλοίο αυτό, όπως και τα αδελφά του, έχει μέγιστη ταχύτητα 32,2 κόμβων με πλήρες φορτίο, ολικό μήκος 36 μέτρα, πλάτος 9,7 μέτρα και μεταφορική ικανότητα 150 επιβατών. Η εσωτερική διαρρύθμιση και γενικότερα ο πρωτοποριακός σχεδιασμός του στοχεύει στο να προσφέρει στον επιβάτη υψηλού επιπέδου υπηρεσίες, όπως άνετο ταξίδι ακόμη και σε συνθήκες υψηλού κυματισμού, ευρύχωρους χώρους ενδιαίτησης επιβατών, χώρο για τη μεταφορά ποδηλάτων, υψηλών προδιαγραφών χώρο για μεταφορά κατοικίδιων.

Η Attica Group δραστηριοποιείται στην επιβατηγό ναυτιλία μέσω των SUPERFAST FERRIES, BLUE STAR FERRIES, HELLENIC SEAWAYS και AFRICA MOROCCO LINK με συνολικά 35 πλοία που προσφέρουν σύγχρονες, υψηλού επιπέδου μεταφορικές υπηρεσίες στην Ελλάδα και το εξωτερικό. Τα πλοία του στόλου της ταξιδεύουν σε 4 χώρες, σε 60 μοναδικούς προορισμούς, προσεγγίζοντας 71 λιμάνια, μεταφέροντας πάνω από 7 εκατ. επιβάτες, 1 εκατ. Ι.Χ. οχήματα και 400.000 φορτηγά αυτοκίνητα ετησίως. Capital.gr

Γενικός Όρος περί αποποίησης ευθύνης (disclaimer):

Η παρούσα έκθεση έχει συνταχθεί και εκδοθεί από Depolas Investment Services, η οποία εποπτεύεται από την Ελληνική Επιτροπή Κεφαλαιαγοράς (Αρ. Αδείας 65/1991) και υπόκειται στους κανόνες συμπεριφοράς που ισχύουν για τις εταιρείες παροχής επενδυτικών υπηρεσιών (ΕΠΕΥ), όπως ορίζει η ελληνική νομοθεσία. Η έκθεση αυτή έχει εκδοθεί από την Depolas Investment Services και δεν επιτρέπεται να αναπαραχθεί με οποιοδήποτε τρόπο ή να παρέχεται σε οποιοδήποτε άλλο πρόσωπο. Κάθε πρόσωπο που λαμβάνει αντίγραφο της παρούσας, δια της αποδοχής της, δεσμεύεται και συμφωνεί ότι δεν θα το διανείμει ή δεν θα το διαθέσει σε οποιοδήποτε άλλο πρόσωπο. Οι πληροφορίες που περιέχονται στο παρόν έχουν ληφθεί από πηγές που θεωρούνται αξιόπιστες αλλά η Depolas Investment Services δεν τις έχει επαληθεύσει. Καμία ρητή ή σιωπηρή δέσμευση ή εγγύηση δεν παρέχεται ως προς την ακρίβεια, πληρότητα, ορθότητα καθώς και το επίκαιρο της αξιοπιστίας των πληροφοριών ή απόψεων που περιέχονται στο παρόν, το σύνολο των οποίων μπορεί να αλλάξει χωρίς προειδοποίηση. Καμία ευθύνη δεν αναλαμβάνεται από την Depolas Investment Services ή από οποιοδήποτε από τους διευθυντές, υπαλλήλους της, σε σχέση με το υπόλοιπο περιεχόμενο της παρούσας έκθεσης. Η έκθεση αυτή δεν αποτελεί προσφορά για αγορά ή πώληση ή πρόσκληση ή πρόταση προσφοράς για αγορά ή πώληση κινητών αξιών που αναφέρονται στο παρόν. Η Depolas Investment Services και τα τυχόν σχετιζόμενα με αυτή πρόσωπα ενδέχεται να κατέχουν θέσεις και να επηρεάζουν τις συναλλαγές σε τίτλους εταιριών που αναφέρονται στο παρόν. Η Depolas Investment Services και ένα πρόσωπο ή πρόσωπα συνδεδεμένα με την εταιρεία μπορούν ενίοτε να ενεργούν για λογαριασμό τους σε συναλλαγές που είναι αντικείμενο έρευνας και αναφέρονται στις σχετικές εκθέσεις. Η Depolas Investment Services ενδέχεται να συναλλάσσεται και να επιδιώξει να συναλλάσσεται με τις εταιρείες που καλύπτονται στις εκθέσεις έρευνας. Ως εκ τούτου, οι επενδυτές πρέπει να γνωρίζουν ότι ενδέχεται να υπάρχει σύγκρουση συμφερόντων σε σχέση με την επιχείρηση, η οποία θα μπορούσε να επηρεάσει την αμεροληψία της παρούσας έκθεσης. Οι επενδυτές θα πρέπει να θεωρήσουν την έκθεση ως ένα μόνο παράγοντα για τη λήψη των αποφάσεων σε σχέση με τις επενδύσεις τους. Η επένδυση που εξετάζεται στην παρούσα έκθεση ενδέχεται να είναι ακατάλληλη για τους επενδυτές, ανάλογα με τους ειδικούς στόχους τους για επενδύσεις και την οικονομική τους θέση.

Κατά την ημερομηνία έκδοσης της παρούσας έκθεσης (που αναφέρεται στην πρώτη σελίδα της έκθεσης), η Depolas Investment Services ενεργεί ως ειδικός διαπραγματευτής για εισηγμένους τίτλους στο Χ.Α. που αναφέρονται στο site www.athexgroup.gr

Κατά την ημερομηνία έκδοσης της παρούσας έκθεσης (που αναφέρεται στην πρώτη σελίδα της έκθεσης), καμία από τις εταιρείες που αναφέρονται στην έκθεση αυτή δεν κατέχει περισσότερο από το 5% της Depolas Investment Services ή οποιαδήποτε από τις θυγατρικές της εταιρείες.

Η ΛΕΩΝ ΔΕΠΪΟΛΑΣ ΑΧΕΠΕΥ δεν έχει λάβει ούτε θα λάβει αμοιβή / αποζημίωση από την εταιρεία για την κατάρτιση της παρούσας έκθεσης.

Βεβαίωση Αναλυτή

Ο αναλυτής που είναι (εν όλω ή εν μέρει) υπεύθυνος για το περιεχόμενο αυτής της έκθεσης περί έρευνας στον τομέα των επενδύσεων, πιστοποιεί ότι όλες οι απόψεις σχετικά με τις εταιρείες και κινητές αξίες που περιέχονται στην παρούσα έκθεση αντικατοπτρίζουν με ακρίβεια τις προσωπικές απόψεις του αντίστοιχου συγγραφέα. Ο αναλυτής ή τουλάχιστον ένας από τους αναλυτές που αναφέρονται στην παρούσα έκθεση είναι πιστοποιημένοι ως «Αναλυτές Μετοχών και της Αγοράς» από την Ελληνική Επιτροπή Κεφαλαιαγοράς.

**Contact Details:
Depolas Investment Services**

1 Christou Lada Str., 10561, Athens

Tel: +30 2130998100

Fax: +30 210 3211618

Email: info@depolasaxe.gr

Web: www.depolas.gr