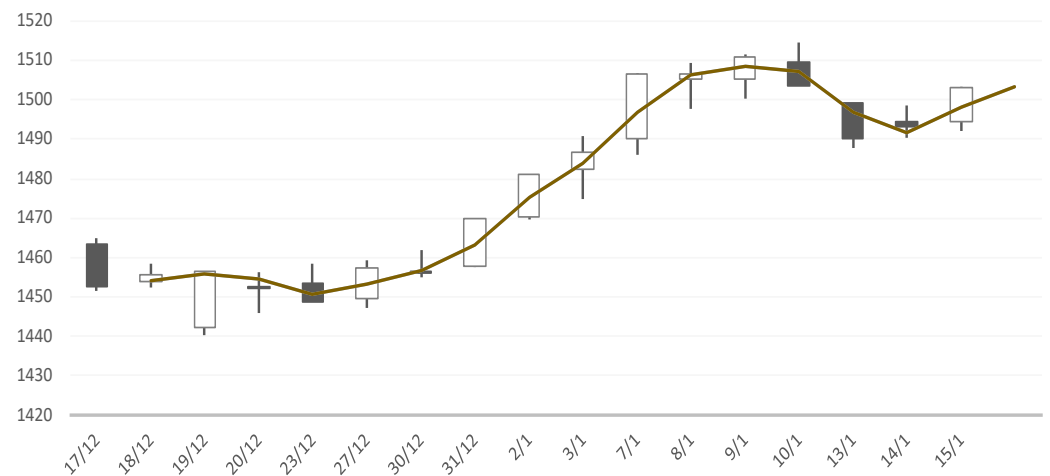
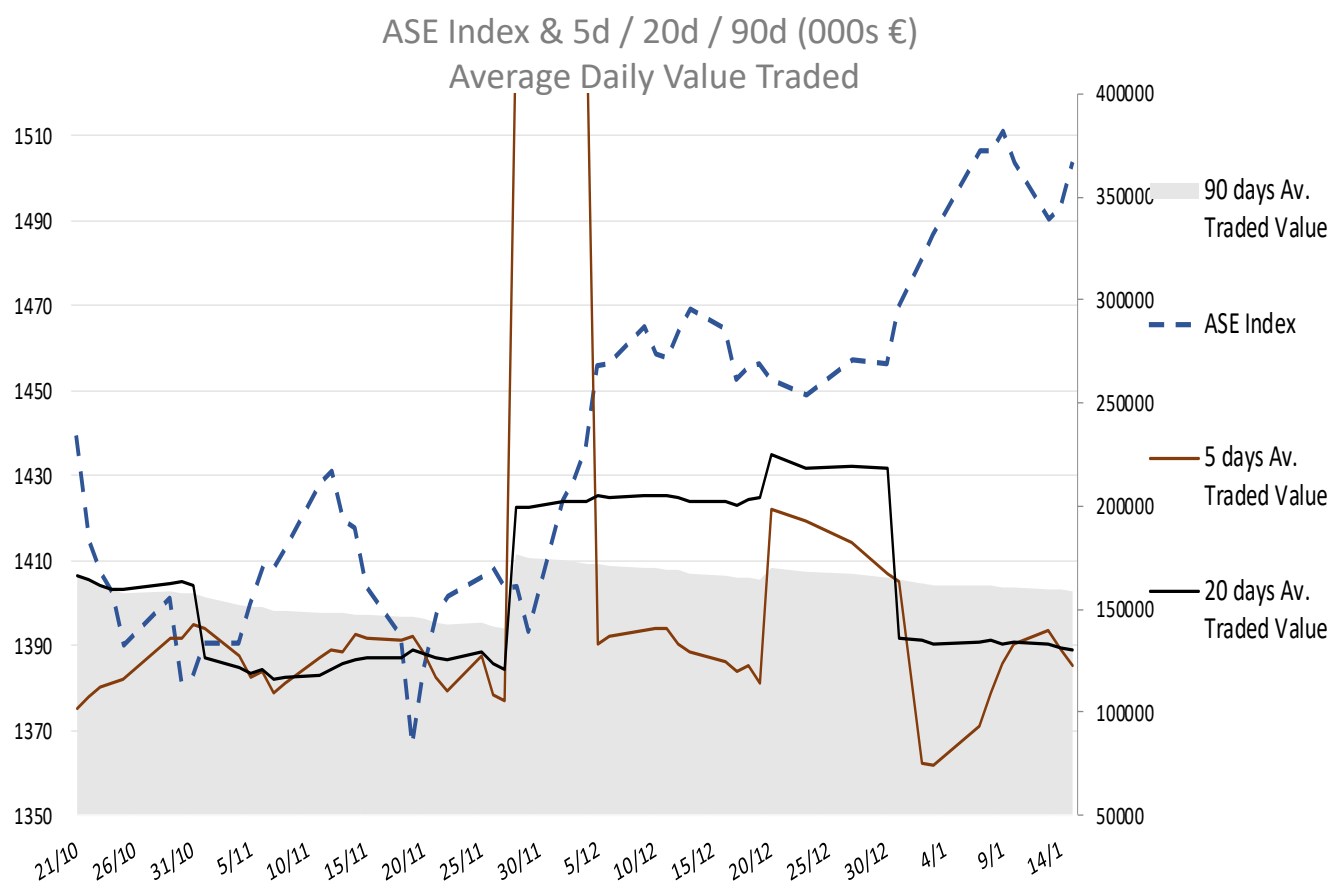


# Σχόλιο Αγοράς

Σε θετικό πρόσημο επέστρεψε χθες ο ΓΔΧΑ ακολουθώντας την Ευρώπη μετά και τον χαμηλότερο δομικό πληθωρισμό που ανακοινώθηκε στις ΗΠΑ. Συνεχίζεται το πίσω - μπρος στην διάθεση για ανάληψη ρίσκου ανάλογα με τα εισερχόμενα μακρο, αλλά γενικότερα η παγκόσμια οικονομία παραμένει ανθεκτική σε ολοένα και υψηλότερα επίπεδα οικονομικής δραστηριότητας σε ονομαστικούς όρους και αυτό ευνοεί τις μετοχές. Στο εσωτερικό δεν βρίσκουμε λόγο σημαντικής υποχώρησης των τιμών σε τέτοιο περιβάλλον. Βέβαια, από Δευτέρα οι συνθήκες ενδέχεται να αλλάξουν με την ανάληψη της διακυβέρνησης των ΗΠΑ από τον Τραμπ. Η σημερινή ατζέντα περιλαμβάνει μεταξύ άλλων το εμπορικό ισοζύγιο Νοεμβρίου στην Ευρωζώνη, τις λιανικές πωλήσεις Δεκεμβρίου και τα εβδομαδιαία στοιχεία από την αγορά εργασίας στις ΗΠΑ. Επιπλέον, αναμένουμε σήμερα και τα αποτελέσματα Δ'τριμηνου των Bank of America και Morgan Stanley. Πρέπει να αναφέρουμε ότι όλα τα μεγάλα χρηματοπιστωτικά ιδρύματα (Citigroup, JP Morgan, Wells Fargo, Blackrock, Goldman Sachs) που ανακοίνωσαν χθες κατέγραψαν κέρδη υψηλότερα των εκτιμήσεων. Στο εσωτερικό βλέπουμε υψηλότερα επίπεδα για τον ΓΔΧΑ βραχυπρόθεσμα, ενώ με θετικά πρόσημα στο άνοιγμα φαίνεται ότι θα υποδεχτεί η Ευρώπη την συμφωνία για κατάπαυση του πυρός στη Γάζα.



HOLDING CO ADMIE	2.54%	JUMBO SA	-1.10%
PIRAEUS FINANCIA	2.14%	HELLENIC EXCHANG	-1.06%
PUBLIC POWER COR	2.03%	INTRALOT S.A.	-0.92%



Data from bloomberg as of time : 09:15 Greek Time

# Εταιρικές Ανακοινώσεις

Δεν υπάρχουν προγραμματισμένα γεγονότα για σήμερα.

## Οικονομικό Ημερολόγιο

	ΧΩΡΑ – ΓΕΓΟΝΟΣ		
12:00	Eurozone: Trade Balance SA Nov	11.5b	6.1b
15:30	USA: Philadelphia Fed Business Outlook Jan	-5.0	-16.4
15:30	USA: Retail Sales Advance MoM Dec	0.6%	0.7%
15:30	USA: Initial Jobless Claims Jan 11	210K	201K
17:00	USA: Business Inventories Nov	0.1%	0.1%

## Ειδησεογραφία

### METLEN: Μεγάλη επένδυση ύψους €295,5 εκατ. για την παραγωγή βωξίτη, αλουμίνας και γαλλίου.

Η METLEN Energy & Metals (METLEN) ανακοινώνει ότι η Επιτροπή Μεταλλουργίας σε κοινή συνεδρίαση με την Επιτροπή Κατανομής Πόρων για Κεφαλαιουχικές Επενδύσεις (Capital Allocation Committee), έλαβαν σήμερα, 16 Ιανουαρίου 2025, την τελική επενδυτική απόφαση (Final Investment Decision) για την υλοποίηση νέας μεγάλης επένδυσης για την παραγωγή βωξίτη, αλουμίνας και Γαλλίου. Το εμβληματικό αυτό έργο που θα υλοποιηθεί στον Άγιο Νικόλαο Βοιωτίας, εντός των ορίων του ιστορικού εργοστασίου «Αλουμίνιον της Ελλάδος», αποτελεί ορόσημο στην ιστορία του Κλάδου Μεταλλουργίας, αφού θα αυξάνει σημαντικά την παραγωγική του δυνατότητα, ενώ πλέον εντάσσεται σε βιομηχανική παραγωγή και το Γάλλιο, ένα κρίσιμο υλικό για το μέλλον της Ευρώπης. Το επενδυτικό σχέδιο προϋπολογισμού €295,5 εκατ. αποσκοπεί στην επίτευξη συνολικής παραγωγικής δυναμικότητας (σε ετήσια βάση), 2 εκατ. τόνων βωξίτη, 1.265.000 τόνων αλουμίνας (από 865.000 τόνους σήμερα) και 50 ΜΤ Γαλλίου (για πρώτη φορά). Και τα τρία αυτά υλικά περιλαμβάνονται στη λίστα των Κρίσιμων Πρώτων Υλών (Critical Raw materials) της Ευρωπαϊκής Ένωσης.

Το συνολικό Capex περιλαμβάνει τις ακόλουθες επιμέρους επενδύσεις:

- Ανάπτυξη έρευνας και νέων κοιτασμάτων εξόρυξης βωξίτη,
- Νέες κτιριακές εγκαταστάσεις και μηχανολογικό εξοπλισμό για την ανάπτυξη της γραμμής παραγωγής Γαλλίου,
- Νέες κτιριακές εγκαταστάσεις και μηχανολογικό εξοπλισμό για την επέκταση και εκσυγχρονισμό της παραγωγικής δυναμικότητας αλουμίνας,
- Έργα ενεργειακής τροφοδοσίας της βιομηχανικής μονάδας,
- Επέκταση και αναβάθμιση του λιμένα (port),
- Λοιπές οδικές υποδομές και αντιπλημμυρικά έργα

Ο Ευάγγελος Μυτιληναίος, Πρόεδρος και Διευθύνων Σύμβουλος της METLEN, δήλωσε σχετικά:

«Η απόφαση της METLEN να προχωρήσει στην υλοποίηση μιας νέας, εμβληματικής βιομηχανικής επένδυσης για την παραγωγή βωξίτη, αλουμίνας και Γαλλίου, ενισχύει την αυτάρκεια της Ευρώπης σε κρίσιμες πρώτες ύλες, αλλά και τη στρατηγική θέση της Ελλάδας στον παγκόσμιο χάρτη. Θωρακίζει ταυτόχρονα την ευρωπαϊκή βιομηχανία από εξωτερικές εξαρτήσεις. Αποδεικνύουμε στην πράξη τη δέσμευσή μας στην καινοτομία, τη βιώσιμη ανάπτυξη και την κυκλική οικονομία, ενώ παράλληλα επιβεβαιώνουμε σταθερά ότι η METLEN μπορεί να έχει πρωταγωνιστικό μας ρόλο στη μετάβαση προς μια πιο «πράσινη» και ανθεκτική βιομηχανική παραγωγή.»

Ειδικά για το Γάλλιο, πρέπει να σημειωθεί ότι είναι υπο-προϊόν ορισμένων ποιοτήτων βωξίτη (και των ελληνικών) κατά την κατεργασία ραφινάρισμάτος τους σε αλουμίνα, με την παραγωγή του να γίνεται σχεδόν αποκλειστικά στη Κίνα. Η απόφαση ωστόσο της Κίνας να επιβάλει περιορισμούς στις εξαγωγές Γαλλίου (Ιούλιος 2023) ανέδειξε την ευαλωτότητα της Δύσης, καθώς και την ανάγκη διαφοροποίησης των πηγών εφοδιασμού.

Με την επένδυση της METLEN, οι ευρωπαϊκές εισαγωγές Γαλλίου υποκαθίστανται πλήρως, με αποτέλεσμα να τονωθεί σημαντικά η στρατηγική αυτονομία της Ευρώπης, που απαιτεί μείωση της εξάρτησης από τρίτες χώρες, ώστε να διασφαλιστεί η παραγωγή κρίσιμων τεχνολογιών που εκτείνονται σε ένα ευρύ φάσμα παραγωγής, από την ενεργειακή μετάβαση, έως την άμυνα.

Ενδεικτικά αναφέρονται:

- α) Ολοκληρωμένα Συστήματα που χρησιμοποιούνται σε πληροφορική και τηλεπικοινωνίες,
- β) Λαμπτήρες με φωτοδιόδους (LED) και
- γ) Μαγνήτες διαρκείας κ.α.

Σημειώνεται ότι η παραγωγή και των τριών αυτών κρίσιμων υλικών (βωξίτη, αλουμίνας και Γαλλίου σημερινής αξίας περί του 1 δισ.) προορίζεται για εξαγωγή σε χώρες της Ευρώπης και της Β. Αμερικής.

Η πρωτοποριακή αυτή επένδυση θα εισάγει επίσης νέες και περιβαλλοντικά φιλικές τεχνολογίες που θα μειώσουν το ανθρακικό αποτύπωμα της μονάδας. Παράλληλα, μέσω κρίσιμων συνεργειών με τον Κλάδο Ενέργειας της METLEN, το ενεργειακό κόστος θα καθίσταται απόλυτα βιώσιμο.

Για την εν λόγω επένδυση, η METLEN κατέθεσε επενδυτικό φάκελο στο Ν. Στρατηγικών Επενδύσεων, ενώ η επένδυση πληροί τους όρους του προγράμματος «Προσωρινό πλαίσιο κρίσης και μετάβασης για τη λήψη μέτρων κρατικής ενίσχυσης με σκοπό τη στήριξη της οικονομίας μετά την επίθεση της Ρωσίας κατά της Ουκρανίας» (Temporary Crisis and Transition Framework – TCTF).

Τέλος, ότι η επένδυση έλαβε πρόσφατα από την Ευρωπαϊκή Επιτροπή τη σφραγίδα αριστείας STEP SEAL («Σφραγίδα Κυριαρχίας»), καθώς κρίθηκε ότι συμβάλει σημαντικά στην αυτονομία της Ένωσης σε κρίσιμες πρώτες ύλες (CRM).

Η METLEN δεσμεύεται να κρατά ενήμερο το επενδυτικό κοινό για τα επόμενα στάδια της επένδυσης. Η ολοκλήρωση των έργων και η έναρξη παραγωγής τοποθετείται για μεν τον βωξίτη το 2026, για δε την αλουμίνα και το Γάλλιο, σταδιακά από το 2027, με πλήρη λειτουργία το 2028.

### Αγορές από την Belterra (Σαββίδης) μετοχών του ΟΛΘ σε τιμή πάνω από την τιμή της Δημόσιας Πρότασης της LeonidsPort - ΟΛΘ: Στο 72,51% το ποσοστό της Belterra του Ιβάν Σαββίδη.

Σύμφωνα με τις διατάξεις του άρθρου 24 παρ. 2 του Ν. 3461/2006, ως ισχύει, και κατόπιν της δημοσιοποίησης υποβολής Προαιρετικής Δημόσιας Πρότασης από την εταιρεία με την επωνυμία "LEONIDSPORT B.V." στις 10 Ιανουαρίου 2025 για την απόκτηση έως 2.116.800 κοινών ονομαστικών μετοχών μετά δικαιωμάτων ψήφου της εταιρείας με την επωνυμία «ΟΡΓΑΝΙΣΜΟΣ ΛΙΜΕΝΟΣ ΘΕΣΣΑΛΟΝΙΚΗΣ ΑΝΩΝΥΜΗ ΕΤΑΙΡΕΙΑ» (ή η «Εταιρεία»), γνωστοποιείται ότι η εταιρεία με την επωνυμία "BELTERRA INVESTMENTS LTD" (ή "Beltterra") απέκτησε:

- στις 13.01.2025, 1.000 μετοχές της Εταιρείας, που αντιπροσωπεύουν ποσοστό 0,01% του μετοχικού κεφαλαίου και των δικαιωμάτων ψήφου της Εταιρείας, έναντι ανταλλάγματος € 27,10 ανά μετοχή, μέσω χρηματιστηριακών συναλλαγών, οι οποίες θα εκκαθαριστούν στις 15.01.2025, και
- στις 14.01.2025, 7.700 μετοχές της Εταιρείας, που αντιπροσωπεύουν ποσοστό 0,08% του μετοχικού κεφαλαίου και των δικαιωμάτων ψήφου της Εταιρείας, έναντι ανταλλάγματος € 27,1661 ανά μετοχή, μέσω χρηματιστηριακών συναλλαγών, οι οποίες θα εκκαθαριστούν στις 16.01.2025.

Λαμβάνοντας υπόψη τις ανωτέρω αποκτήσεις, όταν εκκαθαριστούν, η Belterra ελέγχει, αμέσως ή εμμέσως, συνολικά 7.309.143 μετοχές και δικαιώματα ψήφου επί της Εταιρείας, που αντιπροσωπεύουν συνολικό ποσοστό 72,51% του μετοχικού κεφαλαίου και των δικαιωμάτων ψήφου επί της Εταιρείας, και, ειδικότερα, η Belterra:

- κατέχει αμέσως 555.543 μετοχές που αντιπροσωπεύουν ποσοστό 5,51% του μετοχικού κεφαλαίου και των δικαιωμάτων ψήφου της Εταιρείας, και
- ελέγχει, κατά την έννοια του άρθρου 3 παρ.1 περ. (γ) του Ν. 3556/2007, την εταιρεία με την επωνυμία "South Europe Gateway Thessaloniki (SEGT) Ltd", κάτοχο 6.753.600 Μετοχών και δικαιωμάτων ψήφου που αντιπροσωπεύουν ποσοστό 67,00% του μετοχικού κεφαλαίου και των δικαιωμάτων ψήφου της Εταιρείας

Η παρούσα έκθεση έχει συνταχθεί και εκδοθεί από Depolas Investment Services, η οποία εποπτεύεται από την Ελληνική Επιτροπή Κεφαλαιαγοράς (Αρ. Αδείας 65/1991) και υπόκειται στους κανόνες συμπεριφοράς που ισχύουν για τις εταιρείες παροχής επενδυτικών υπηρεσιών (ΕΠΕΥ), όπως ορίζει η ελληνική νομοθεσία. Η έκθεση αυτή έχει εκδοθεί από την Depolas Investment Services και δεν επιτρέπεται να αναπαραχθεί με οποιοδήποτε τρόπο ή να παρέχεται σε οποιοδήποτε άλλο πρόσωπο. Κάθε πρόσωπο που λαμβάνει αντίγραφο της παρούσας, δια της αποδοχής της, δεσμεύεται και συμφωνεί ότι δεν θα το διανείμει ή δεν θα το διαθέσει σε οποιοδήποτε άλλο πρόσωπο. Οι πληροφορίες που περιέχονται στο παρόν έχουν ληφθεί από πηγές που θεωρούνται αξιόπιστες αλλά η Depolas Investment Services δεν τις έχει επαληθεύσει. Καμία ρητή ή σιωπηρή δέσμευση ή εγγύηση δεν παρέχεται ως προς την ακρίβεια, πληρότητα, ορθότητα καθώς και το επίκαιρο της αξιοπιστίας των πληροφοριών ή απόψεων που περιέχονται στο παρόν, το σύνολο των οποίων μπορεί να αλλάξει χωρίς προειδοποίηση. Καμία ευθύνη δεν αναλαμβάνεται από την Depolas Investment Services ή από οποιοδήποτε από τους διευθυντές, υπαλλήλους της, σε σχέση με το υπόλοιπο περιεχόμενο της παρούσας έκθεσης. Η έκθεση αυτή δεν αποτελεί προσφορά για αγορά ή πώληση ή πρόσκληση ή πρόταση προσφοράς για αγορά ή πώληση κινητών αξιών που αναφέρονται στο παρόν. Η Depolas Investment Services και τα τυχόν σχετιζόμενα με αυτή πρόσωπα ενδέχεται να κατέχουν θέσεις και να επηρεάζουν τις συναλλαγές σε τίτλους εταιριών που αναφέρονται στο παρόν. Η Depolas Investment Services και ένα πρόσωπο ή πρόσωπα συνδεόμενα με την εταιρεία μπορούν ενίοτε να ενεργούν για λογαριασμό τους σε συναλλαγές που είναι αντικείμενο έρευνας και αναφέρονται στις σχετικές εκθέσεις. Η Depolas Investment Services ενδέχεται να συναλλάσσεται και να επιδιώξει να συναλλάσσεται με τις εταιρείες που καλύπτονται στις εκθέσεις έρευνας. Ως εκ τούτου, οι επενδυτές πρέπει να γνωρίζουν ότι ενδέχεται να υπάρχει σύγκρουση συμφερόντων σε σχέση με την επιχείρηση, η οποία θα μπορούσε να επηρεάσει την αμεροληψία της παρούσας έκθεσης. Οι επενδυτές θα πρέπει να θεωρήσουν την έκθεση ως ένα μόνο παράγοντα για τη λήψη των αποφάσεων σε σχέση με τις επενδύσεις τους. Η επένδυση που εξετάζεται στην παρούσα έκθεση ενδέχεται να είναι ακατάλληλη για τους επενδυτές, ανάλογα με τους ειδικούς στόχους τους για επενδύσεις και την οικονομική τους θέση.

Κατά την ημερομηνία έκδοσης της παρούσας έκθεσης (που αναφέρεται στην πρώτη σελίδα της έκθεσης), η Depolas Investment Services ενεργεί ως ειδικός διαπραγματευτής για εισηγμένους τίτλους στο Χ.Α. που αναφέρονται στο site [www.athexgroup.gr](http://www.athexgroup.gr)

Κατά την ημερομηνία έκδοσης της παρούσας έκθεσης (που αναφέρεται στην πρώτη σελίδα της έκθεσης), καμία από τις εταιρείες που αναφέρονται στην έκθεση αυτή δεν κατέχει περισσότερο από το 5% της Depolas Investment Services ή οποιαδήποτε από τις θυγατρικές της εταιρείες.

Η ΛΕΩΝ ΔΕΠΪΟΛΑΣ ΑΧΕΠΕΥ δεν έχει λάβει ούτε θα λάβει αμοιβή / αποζημίωση από την εταιρεία για την κατάρτιση της παρούσας έκθεσης.

Ο αναλυτής που είναι (εν όλω ή εν μέρει) υπεύθυνος για το περιεχόμενο αυτής της έκθεσης περί έρευνας στον τομέα των επενδύσεων, πιστοποιεί ότι όλες οι απόψεις σχετικά με τις εταιρείες και κινητές αξίες που περιέχονται στην παρούσα έκθεση αντικατοπτρίζουν με ακρίβεια τις προσωπικές απόψεις του αντίστοιχου συγγραφέα. Ο αναλυτής ή τουλάχιστον ένας από τους αναλυτές που αναφέρονται στην παρούσα έκθεση είναι πιστοποιημένοι ως «Αναλυτές Μετοχών και της Αγοράς» από την Ελληνική Επιτροπή Κεφαλαιαγοράς.



1 Christou Lada Str., 10561, Athens

Tel: +30 2130998100

Fax: +30 210 3211618

Email: [info@depolasaxe.gr](mailto:info@depolasaxe.gr)

Web: [www.depolas.gr](http://www.depolas.gr)