

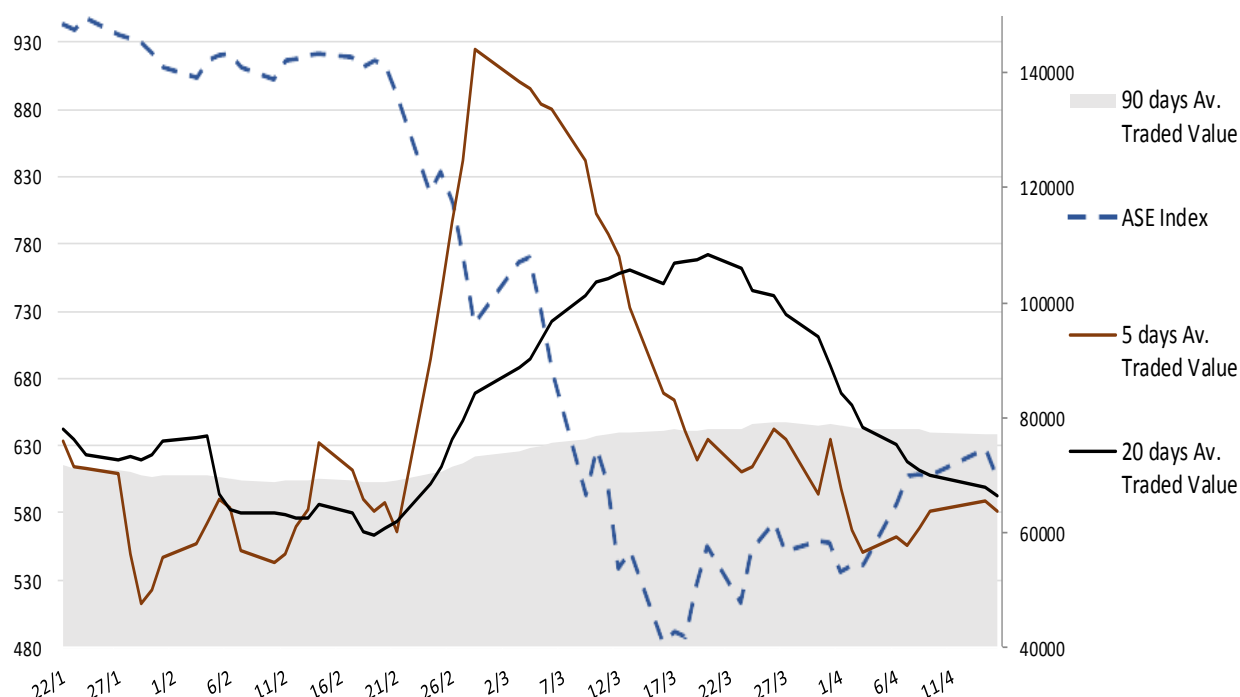
## Σημείωμα

Ως ελεγχόμενες χαρακτηρίζονται οι χθεσινές πιέσεις στον ΓΔΧΑ δεδομένης της αυξημένης μεταβλητότητας της περιόδου. Σχετικά με την έκδοση του 7ετούς ομολόγου εκτιμούμε ότι το τελικό επιτόκιο βρίσκεται εντός αποδεκτού εύρους για την εποχή που διανύουμε. Τα βραχυπρόθεσμα όρια του ΓΔΧΑ εντοπίζονται μεταξύ 580 και 650 μονάδων. Στο εξωτερικό και συγκεκριμένα στις ΗΠΑ, τα εισερχόμενα μακροοικονομικά στοιχεία (Μαρτίου) έδωσαν τις πρώτες ενδείξεις της κατακόρυφης πτώσης της οικονομικής δραστηριότητας, ενώ σημειώνουμε ότι οι εκτιμήσεις για τον Απρίλιο είναι ακόμα χειρότερες. Η σημερινή ατζέντα περιλαμβάνει στοιχεία από την αγορά εργασίας των ΗΠΑ, ενώ αύριο ανακοινώνονται στην Κίνα, ΑΕΠ, λιανικές πωλήσεις και βιομηχανική παραγωγή.

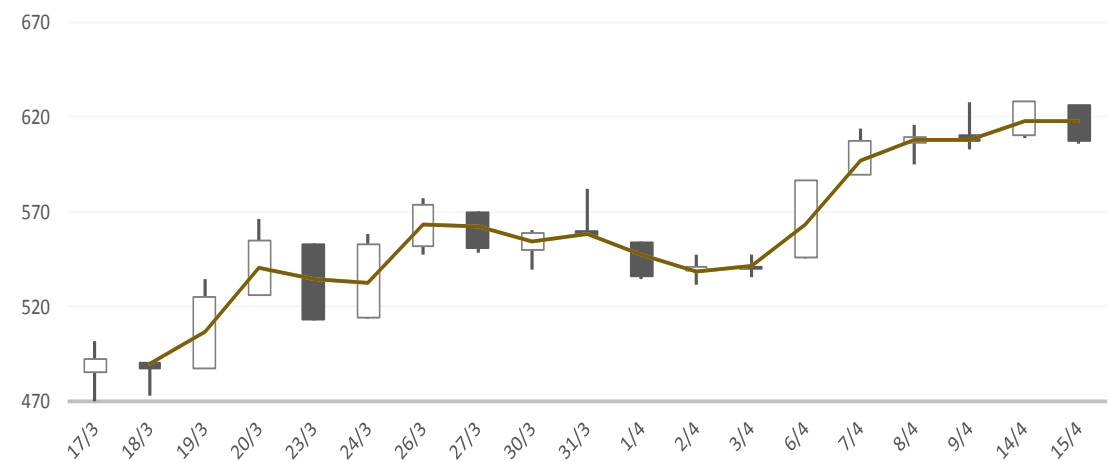
### Gainers / Laggards FTSE/XA Large Cap

HOLDING CO ADMIE	-0,24%	ELLAKTOR SA	-7,38%
JUMBO SA	-0,60%	EUROBANK ERGASIA	-6,25%
EYDAP WATER	-1,18%	NATL BANK GREECE	-5,54%

ASE Index & 5d / 20d / 90d (000s €)  
Average Daily Value Traded







### ATHEX GEN INDEX



15/4/2020







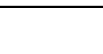
BloombergOr Last Close Δ% (YTD) Δ% (dod)

	GENERAL	ASE	607,6	-33,7%	-3,3%
	FTASE 25	FTASE	1.472,1	-35,9%	-3,6%
	FTSEM 40	FTSEM	837,6	-29,9%	-1,7%
	FTSEA 140	FTSEA	365,7	-35,7%	-3,6%




### WORLD

	MSCI WORLD	MXWO	1.960,2	-16,9%	-2,32%
	MSCI EMERG	MXEF	888,1	-20,3%	-0,91%




### EUROPE

	SXXP 600	SXXP	323,1	-22,3%	-3,25%
	DAX	DAX	10.279,8	-22,4%	-3,90%
	FTSE 100	UKX	5.597,7	-25,8%	-3,34%
	CAC 40	CAC	4.353,7	-27,2%	-3,76%
	PSI 20	PSI20	4.137,9	-20,6%	-2,20%
	IBEX 35	IBEX	6.839,5	-28,4%	-3,79%
	FTSEMIB	FTSEMIB	16.719,1	-28,9%	-4,78%


### N. AMERICA

	DOW JONES	DJI	23.504,4	-17,6%	-1,86%
	NASDAQ	CCMP	8.393,2	-6,5%	-1,44%
	S&P 500	SPX	2.783,4	-13,8%	-2,20%

### ASIA

	NIKKEI 225	NIKI	19.550,1	-17,4%	-0,45%
	SHENZ 300	SHSZN	3.797,4	-7,3%	-0,74%
	HANG SENG	HSI	24.145,3	-14,3%	-1,19%

### FOREX

	EUR/USD		1,0910	-2,7%	-0,64%
---	---------	--	--------	-------	--------

### COMMODITIES

	BRENT	BRENT	27,69	-58,0%	-6,45%
	CRUDE OIL	NYMEX	19,87	-67,5%	-1,2%
	GOLD	GOLDS	1.717,03	+13,2%	-0,58%
	SILVER	XAG	15,46	-13,4%	-1,83%
	Nat GAS	NG1	1,60	-27,0%	-3,15%
	ALUMIN	LMAHDY	1.469,25	-17,5%	+0,23%
	COPPER	HG1	229,60	-17,9%	-1,44%

Data from bloomberg as of time : 09:15 Greek Time

## Εταιρικές Ανακοινώσεις

- Οι μετοχές της εταιρίας «**ΠΡΟΝΤΕΑ Α.Ε.Α.Π.**» είναι διαπραγματεύσιμες στο Χρηματιστήριο Αθηνών χωρίς το μέρισμα χρήσεως 2019, €0,295 ανά μετοχή (καθαρό ποσό).

## Οικονομικό Ημερολόγιο

ΩΡΑ	ΧΩΡΑ – ΓΕΓΟΝΟΣ	ΠΡΟΒΛΕΨΗ	ΠΡΟΗΓΟΥΜΕΝΟ
11.00	Γερμανία: Δείκτης Επιχειρηματικού Κλίματος Γερμανικού Ifo (Apr)		86,1
15.30	ΗΠΑ: Άδειες Κτιρίων (Mar)	1,300M	1,452M
15.30	ΗΠΑ: Αρχικές Απαιτήσεις Άνευ Εργασίας	5.100K	6.606K
15.30	ΗΠΑ: Ομοσπονδιακός Δείκτης Βιομηχανιών Philadelphia (Apr)	-30,0	-12,7

## Ειδησεογραφία

- 7ετές ομόλογο: Προσφορές σχεδόν 6 δισ. ευρώ, επιτόκιο κοντά στο 2%

Ισχυρή ζήτηση και ένα καλό επιτόκιο για τα δεδομένα στην αγορά εξασφάλισε το δημόσιο στην έκδοση του νέου 7ετους ομολόγου. Το βιβλίο προσφορών έκλεισε με τις προσφορές των επενδυτών να υπερβαίνουν τα 5,9 δισ. ευρώ, όπως μεταδίδει το Reuters επικαλούμενο πληροφορίες από την ομάδα των αναδόχων.

Χάρη στην ισχυρή ζήτηση ενώ αρχικά είχε δοθεί guidance για επιτόκιο 230 μονάδες βάσης πάνω από τα mid swaps και η πρώτη τιμολόγηση έδινε επιτόκιο περίπου 2,16%, τελικά το επιτόκιο έκλεισε στο 2,05%.

Δεν έχει ανακοινωθεί το ποσό που θα αντλήσει ο ΟΔΔΗΧ. Ωστόσο όλες οι προηγούμενες εκδόσεις τον τελευταίο χρόνο είχαν κινηθεί κοντά στα 2,5 δισ. ευρώ. Σύμφωνα με το Reuters αυτή τη φορά θα αντλήσουμε 2 δισ. ευρώ. Η κυβέρνηση ήθελε ουσιαστικά να προλάβει να εκμεταλλευθεί τις σχετικά ευνοϊκές συνθήκες στην αγορά ομολόγων. Αν και τα ομόλογα του Νότου βρίσκονται υπό πίεση, με τα επιτόκια να κινούνται αισθητά υψηλότερα από τα ιστορικά χαμηλά επίπεδα, το «ό,τι χρειαστεί» της ΕΚΤ έχει αποτρέψει μία απογείωσή τους.

Μετά και την ένταξη των ελληνικών ομολόγων στο QE η απόδοση του 10ετους κινείται κοντά στο 2%.

Μετά το 15ετές ομόλογο του Ιανουαρίου, την πρώτη μακροπρόθεσμη έκδοση από την εποχή της κρίσης, η Ελλάδα στράφηκε σε τίτλους επταετούς διάρκειας, όπως και αρκετές ακόμη χώρες της Ευρωζώνης. Τον Ιανουάριο ο ΟΔΔΗΧ είχε αντλήσει 2,5 δισ. ευρώ με την έκδοση του 15ετους, με το επιτόκιο να διαμορφώνεται στο 1,875%.

Ανάδοχοι της νέας έκδοσης -με ημερομηνία λήξης τον Απρίλιο του 2027- είναι οι τράπεζες Citi, Commerzbank, Credit Suisse, Morgan Stanley, Nomura και Societe Generale. Naftemporiki.gr

- ΑΔΜΗΕ: Επενδύσεις 2,5 δισ. για ΑΠΕ στα νησιά

Το δρόμο της ανάπτυξης στα νησιά του Αιγαίου έργων ηλεκτροπαραγωγής από Ανανεώσιμες Πηγές Ενέργειας συνολικής εγκατεστημένης ισχύος άνω των 2.400 MW ανοίγει το 10ετές πλάνο ανάπτυξης του Εθνικού Συστήματος Μεταφοράς Ηλεκτρικής Ενέργειας για την περίοδο 2021-2030.

Το παρουσίασε ο πρόεδρος και διευθύνων σύμβουλος του Ανεξάρτητου Διαχειριστή Μεταφοράς Ηλεκτρικής Ενέργειας Μάνος Μανουσάκης στην ηγεσία του υπουργείου Περιβάλλοντος και Ενέργειας και το τελικό κείμενο των επενδυτικών έργων του ΑΔΜΗΕ εστάλη προς έγκριση στη ΡΑΕ.

Το συνολικό ύψος των επενδύσεων του 10ετούς προγράμματος ανάπτυξης ΕΣΜΗΕ είναι στα 4,3 δισ. ευρώ με το 80% να αφορά τις ηλεκτρικές διασυνδέσεις των νησιών του Αιγαίου μέχρι το 2030.

Οι επενδύσεις αυτές για τα νησιωτικά συμπλέγματα των Κυκλάδων, των Δωδεκανήσων, του Βορειοανατολικού Αιγαίου και της Κρήτης πέρα από την επάρκεια και ασφάλεια ενεργειακού εφοδιασμού των νησιών, τα οποία μέχρι τώρα ηλεκτροδοτούνται από τις ακριβές και ρυπογόνες μονάδες της ΔΕΗ που καίνε ντίζελ, δίνουν χώρο για την ανάπτυξη συστημάτων ΑΠΕ τα οποία θα εκμεταλλευτούν το πλούσιο αιολικό και ηλιακό δυναμικό για να παράγουν καθαρή ενέργεια.

Σύμφωνα με πληροφορίες, από το δεκαετές πλάνο του ΑΔΜΗΕ παρουσιάζεται το περιθώριο ανάπτυξης έργων ΑΠΕ μετά την ολοκλήρωση των ηλεκτρικών διασυνδέσεων, ενώ παράγοντες της αγοράς υπολογίζουν το ύψος των επενδύσεων περίπου στα 2,5 δισ. ευρώ.

Κυκλάδες

Η ηλεκτρική διασύνδεση των Κυκλάδων βρίσκεται στη δεύτερη φάση που περιλαμβάνει τη διασύνδεση της Πάρου με τη Νάξο και της Νάξου με τη Μύκονο. Εκτιμάται ότι θα λειτουργήσει περί τα τέλη του πρώτου εξαμήνου του έτους.

Η τρίτη φάση προβλέπει την πόντιση δεύτερου καλωδίου από το Λαύριο μέχρι τη Σύρο (τέλος του 2020) και η τέταρτη φάση αφορά στη διασύνδεση των Νήσων της Θήρας (Σαντορίνη), της Μήλου, της Φολεγάνδρου και της Σερίφου με το ΕΣΜΗΕ. Η διασύνδεση της Θήρας θα έχει ολοκληρωθεί στο πρώτο εξάμηνο του 2023 και των υπολοίπων νησιών στο δεύτερο εξάμηνο του 2024.

Κατόπιν τούτων των έργων 10 νησιά Άνδρος, Τήνος, Σύρος, Πάρος, Μύκονος, Νάξος, Σαντορίνη, Φολεγάνδρος, Σέριφος και Μήλος θα μπορούν να υποδεχτούν ΑΠΕ συνολικής εγκατεστημένης ισχύος 332 MW.

Κρήτη

Η πρώτη διασύνδεση της Κρήτης με την Πελοπόννησο αναμένεται να ολοκληρωθεί στο τέλος του 2020 και η δεύτερη με την Αττική στο πρώτο εξάμηνο του 2023.

Μετά την ολοκλήρωση των έργων της πρώτης διασύνδεσης υπάρχει περιθώριο ανάπτυξης έργων ΑΠΕ ισχύος 180 MW και μετά τη δεύτερη θα προστεθούν άλλα 600 MW. Συνολικά σε συνδυασμό και με υφιστάμενες εγκαταστάσεις ανανεώσιμων πηγών η εγκατεστημένη ισχύς μπορεί να ανέλθει στα 1.080 MW.

Δωδεκάνησα και ΒΑ Αιγαίο

Στα 1.030 MW μπορούν να ανέλθουν οι επενδύσεις σε ΑΠΕ σε Σάμο, Χίο, Λέσβο, Λήμνο, Κω, Ρόδο, Κάρπαθο και Σκύρο με την ολοκλήρωση των έργων των ηλεκτρικών διασυνδέσεων των Δωδεκάνησων και των νησιών του Βορειοανατολικού Αιγαίου.

Το έργο της διασύνδεσης του Βορειοανατολικού Αιγαίου αφορά τη διασύνδεση με το ΕΣΜΗΕ της ομάδας των νησιών Λήμνου, Σκύρου, Λέσβου, Χίου (Ψαρών), Σάμου (Φούρνων - Θύμαινας), Ικαρίας και Αγαθονησίου. Το ένα άκρο της διασύνδεσης είναι στο Κέντρο Υπερυψηλής Τάσης της Νέας Σάντας στο Κιλκίς και το άλλο είναι μέσω της Σκύρου στο ΚΥΤ Αλιβερίου. Τα νησιά αυτά θα διασυνδεθούν στο δεύτερο εξάμηνο του 2019.

Το έργο της διασύνδεσης των Δωδεκανήσων αφορά τη διασύνδεση με το ΕΣΜΗΕ της ομάδας των Νήσων του Νοτιοανατολικού Αιγαίου η οποία περιλαμβάνει τα εξής έξι αυτόνομα ηλεκτρικά συστήματα: Κάρπαθος (Κάσος διασύνδεση υπό Μέση Τάση), Ρόδος (Χάλκη διασύνδεση υπό Μέση Τάση), Σύμη, Κως- Κάλυμνος (Ψέριμος, Τέλενδος, Νίσυρος, Τήλος, Λέρος, Λειψοί, Γυαλί διασύνδεση υπό Μέση Τάση), Πάτμος και Αρκιοί (Μαράθι διασύνδεση υπό Μέση Τάση).

Το σημείο διασύνδεσης των Δωδεκάνησων με το ηπειρωτικό σύστημα θα είναι το ΚΥΤ Κορίνθου με υποβρύχιο καλώδιο από την Κω. Τα Δωδεκάνησα επίσης θα διασυνδέονται με τα νησιά του ΒΑ Αιγαίου με υποβρύχιο καλώδιο από τη Σάμο στη Χίο, ενώ συνολικά οι εργασίες για την ένωση των Δωδεκάνησων με το ΕΣΜΗΕ αναμένονται το 2027. Euro2day.gr



**Γενικός Όρος περί αποποίησης ευθύνης (disclaimer):**

Η παρούσα έκθεση έχει συνταχθεί και εκδοθεί από Depolas Investment Services, η οποία εποπτεύεται από την Ελληνική Επιτροπή Κεφαλαιαγοράς (Αρ. Αδείας 65/1991) και υπόκειται στους κανόνες συμπεριφοράς που ισχύουν για τις εταιρείες παροχής επενδυτικών υπηρεσιών (ΕΠΕΥ), όπως ορίζει η ελληνική νομοθεσία. Η έκθεση αυτή έχει εκδοθεί από την Depolas Investment Services και δεν επιτρέπεται να αναπαραχθεί με οποιοδήποτε τρόπο ή να παρέχεται σε οποιοδήποτε άλλο πρόσωπο. Κάθε πρόσωπο που λαμβάνει αντίγραφο της παρούσας, δια της αποδοχής της, δεσμεύεται και συμφωνεί ότι δεν θα το διανείμει ή δεν θα το διαθέσει σε οποιοδήποτε άλλο πρόσωπο. Οι πληροφορίες που περιέχονται στο παρόν έχουν ληφθεί από πηγές που θεωρούνται αξιόπιστες αλλά η Depolas Investment Services δεν τις έχει επαληθεύσει. Καμία ρητή ή σιωπηρή δέσμευση ή εγγύηση δεν παρέχεται ως προς την ακρίβεια, πληρότητα, ορθότητα καθώς και το επίκαιρο της αξιοπιστίας των πληροφοριών ή απόψεων που περιέχονται στο παρόν, το σύνολο των οποίων μπορεί να αλλάξει χωρίς προειδοποίηση. Καμία ευθύνη δεν αναλαμβάνεται από την Depolas Investment Services ή από οποιοδήποτε από τους διευθυντές, υπαλλήλους της, σε σχέση με το υπόλοιπο περιεχόμενο της παρούσας έκθεσης. Η έκθεση αυτή δεν αποτελεί προσφορά για αγορά ή πώληση ή πρόσκληση ή πρόταση προσφοράς για αγορά ή πώληση κινητών αξιών που αναφέρονται στο παρόν. Η Depolas Investment Services και τα τυχόν σχετιζόμενα με αυτή πρόσωπα ενδέχεται να κατέχουν θέσεις και να επηρεάζουν τις συναλλαγές σε τίτλους εταιριών που αναφέρονται στο παρόν. Η Depolas Investment Services και ένα πρόσωπο ή πρόσωπα συνδεόμενα με την εταιρεία μπορούν ενίοτε να ενεργούν για λογαριασμό τους σε συναλλαγές που είναι αντικείμενο έρευνας και αναφέρονται στις σχετικές εκθέσεις. Η Depolas Investment Services ενδέχεται να συναλλάσσεται και να επιδιώξει να συναλλάσσεται με τις εταιρείες που καλύπτονται στις εκθέσεις έρευνας. Ως εκ τούτου, οι επενδυτές πρέπει να γνωρίζουν ότι ενδέχεται να υπάρχει σύγκρουση συμφερόντων σε σχέση με την επιχείρηση, η οποία θα μπορούσε να επηρεάσει την αμεροληψία της παρούσας έκθεσης. Οι επενδυτές θα πρέπει να θεωρήσουν την έκθεση ως ένα μόνο παράγοντα για τη λήψη των αποφάσεων σε σχέση με τις επενδύσεις τους. Η επένδυση που εξετάζεται στην παρούσα έκθεση ενδέχεται να είναι ακατάλληλη για τους επενδυτές, ανάλογα με τους ειδικούς στόχους τους για επενδύσεις και την οικονομική τους θέση.

Κατά την ημερομηνία έκδοσης της παρούσας έκθεσης (που αναφέρεται στην πρώτη σελίδα της έκθεσης), η Depolas Investment Services ενεργεί ως ειδικός διαπραγματευτής για εισηγμένους τίτλους στο Χ.Α. που αναφέρονται στο site [www.athexgroup.gr](http://www.athexgroup.gr)

Κατά την ημερομηνία έκδοσης της παρούσας έκθεσης (που αναφέρεται στην πρώτη σελίδα της έκθεσης), καμία από τις εταιρείες που αναφέρονται στην έκθεση αυτή δεν κατέχει περισσότερο από το 5% της Depolas Investment Services ή οποιαδήποτε από τις θυγατρικές της εταιρείες.

Η ΛΕΩΝ ΔΕΠΪΟΛΑΣ ΑΧΕΠΕΥ δεν έχει λάβει ούτε θα λάβει αμοιβή / αποζημίωση από την εταιρεία για την κατάρτιση της παρούσας έκθεσης.

**Βεβαίωση Αναλυτή**

Ο αναλυτής που είναι (εν όλω ή εν μέρει) υπεύθυνος για το περιεχόμενο αυτής της έκθεσης περί έρευνας στον τομέα των επενδύσεων, πιστοποιεί ότι όλες οι απόψεις σχετικά με τις εταιρείες και κινητές αξίες που περιέχονται στην παρούσα έκθεση αντικατοπτρίζουν με ακρίβεια τις προσωπικές απόψεις του αντίστοιχου συγγραφέα. Ο αναλυτής ή τουλάχιστον ένας από τους αναλυτές που αναφέρονται στην παρούσα έκθεση είναι πιστοποιημένοι ως «Αναλυτές Μετοχών και της Αγοράς» από την Ελληνική Επιτροπή Κεφαλαιαγοράς.



**Contact Details:  
Depolas Investment Services**

1 Christou Lada Str., 10561, Athens

Tel: +30 2130998100

Fax: +30 210 3211618

Email: [info@depolasaxe.gr](mailto:info@depolasaxe.gr)

Web: [www.depolas.gr](http://www.depolas.gr)