

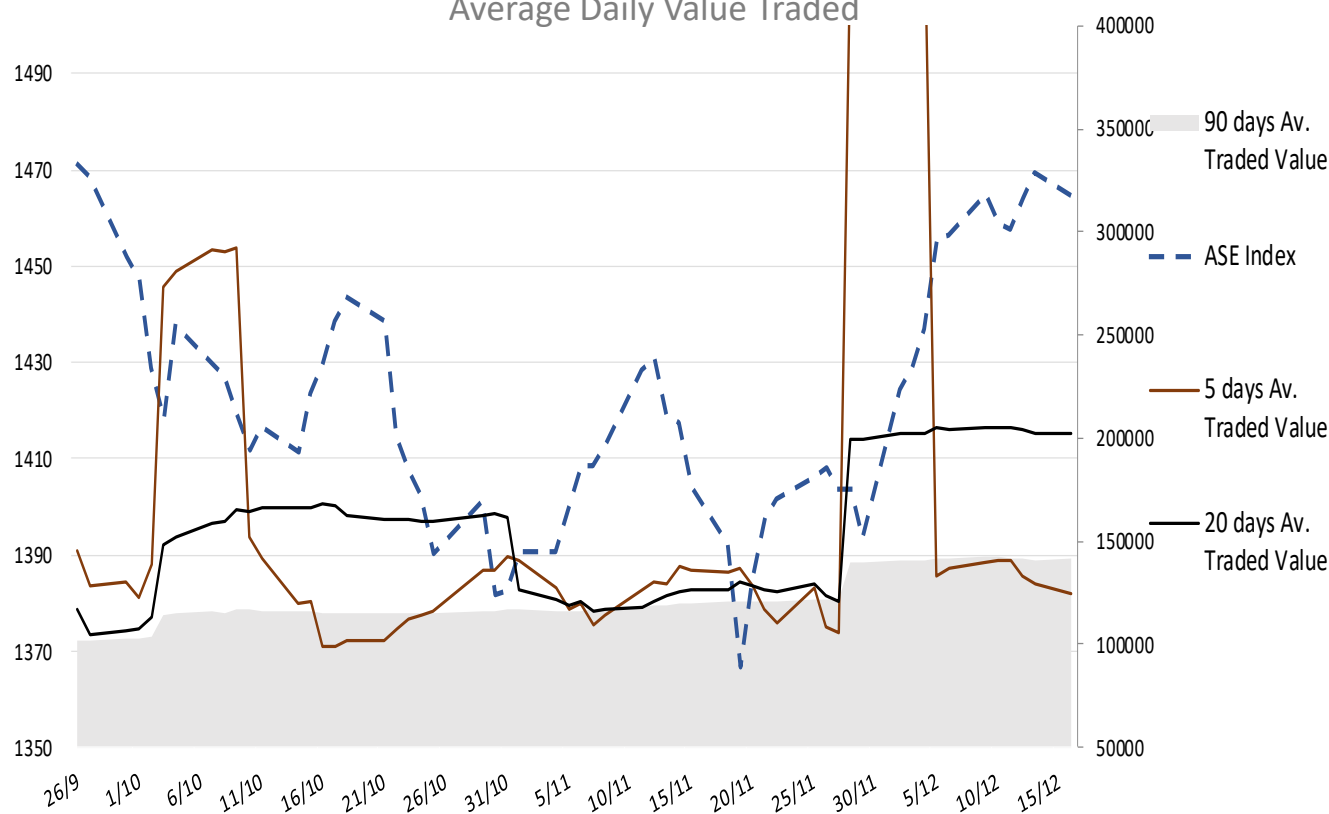
Σχόλιο Αγοράς

Συσσωρευτικά κινήθηκαν χθες οι διεθνείς αγορές με φωτεινή εξαίρεση τον τεχνολογικό δείκτη Nasdaq, ο οποίος κατέγραψε άλλο ένα ιστορικό υψηλό. Στο εσωτερικό, ο ΓΔΧΑ είδε μικρές απώλειες λόγω υποχώρησης του τραπεζικού δείκτη ΔΤΡ κατά μία ποσοστιαία μονάδα. Πάραυτα, εκτιμούμε ότι δεν έχει αλλοιωθεί η δύναμη της ανόδου και διατηρούμε τους στόχους μας για το τέλος του έτους. Η σημερινή ατζέντα περιλαμβάνει τον δείκτη επιχειρηματικού κλίματος Δεκεμβρίου στη Γερμανία, τον δείκτη οικονομικών προσδοκιών ΖΕW Δεκεμβρίου και το εμπορικό ισοζύγιο Οκτωβρίου της Ευρωζώνης. Στις ΗΠΑ έχουμε τις πολύ σημαντικές λιανικές πωλήσεις Νοεμβρίου και την βιομηχανική παραγωγή του ίδιου μήνα.

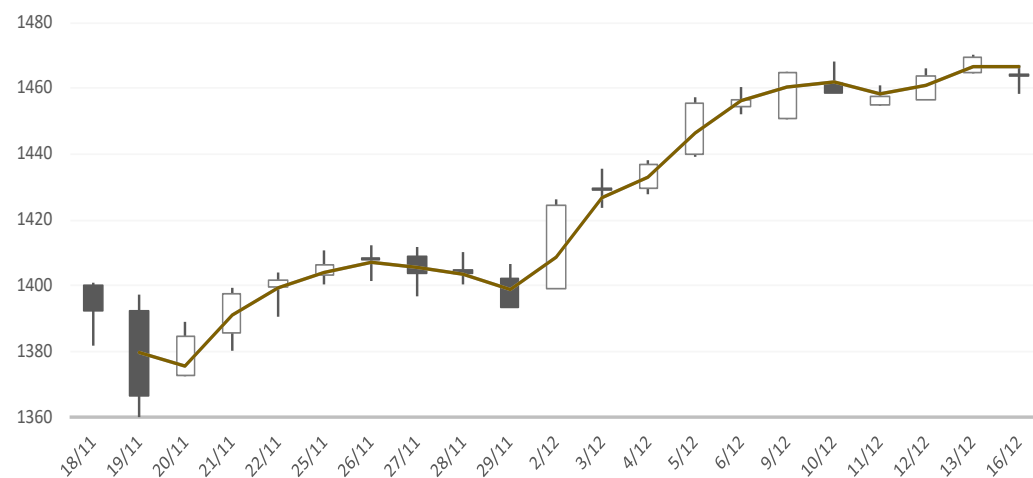
Gainers / Laggards FTSE/XA Large Cap

HELLENIQ ENERGY	2.37%	NATL BANK GREECE	-1.66%
HOLDING CO ADMIE	1.82%	OPAP SA	-1.38%
OPTIMA BANK SA	1.42%	PIRAEUS FINANCI	-1.22%

ASE Index & 5d / 20d / 90d (000s €)
Average Daily Value Traded



ATHEX GEN INDEX



12/16/2024

BloombergOr Last Close Δ% (YTD) Δ% (dod)

	GENERAL	ASE	1,464.5	+13.2%	-0.3%
	FTASE 25	FTASE	3,568.6	+14.3%	-0.4%
	FTSEM 40	FTSEM	2,322.3	+3.2%	+0.4%
	FTSEA 140	FTSEA	850.8	+13.9%	-0.4%

WORLD

	MSCI WORLD	MXWO	3,827.0	+20.8%	+0.26%
	MSCI EMERG	MXEF	1,103.2	+7.8%	-0.34%

EUROPE

	SXXP 600	SXXP	515.8	+7.7%	-0.12%
	DAX	DAX	20,313.8	+21.3%	-0.45%
	FTSE 100	UKX	8,262.1	+6.8%	-0.46%
	CAC 40	CAC	7,357.1	-2.5%	-0.71%
	PSI 20	PSI20	6,363.3	-0.5%	+0.14%
	IBEX 35	IBEX	11,778.6	+16.6%	+0.23%
	FTSEMIB	FTSEMIB	34,740.3	+14.5%	-0.43%

N. AMERICA

	DOW JONES	DJI	43,717.5	+16.0%	-0.3%
	NASDAQ	CCMP	20,173.9	+34.4%	+1.2%
	S&P 500	SPX	6,074.1	+27.3%	+0.4%

ASIA

	NIKKEI 225	NIKI	39,457.5	+17.9%	-0.03%
	SHENZ 300	SHSZN	3,911.8	+14.0%	-0.54%
	HANG SENG	HSI	19,795.5	+16.1%	-0.88%

FOREX

	EUR/USD		1.0512	-4.8%	+0.10%
--	---------	--	--------	-------	--------

COMMODITIES

	BRENT	BRENT	73.91	-4.1%	-0.78%
	CRUDE OIL	NYMEX	70.71	-1.3%	-0.8%
	GOLD	GOLDS	2,652.72	+28.6%	+0.17%
	SILVER	XAG	30.55	+28.4%	-0.01%
	Nat GAS	NG1	3.21	+27.8%	-2.0%
	ALUMIN	LMAHDY	2,526.97	+7.7%	-1.51%
	COPPER	HG1	414.35	+6.5%	-0.1%

Data from bloomberg as of time : 09:15 Greek Time

Εταιρικές Ανακοινώσεις

Δεν υπάρχουν προγραμματισμένα γεγονότα για σήμερα.

Οικονομικό Ημερολόγιο

ΩΡΑ	ΧΩΡΑ – ΓΕΓΟΝΟΣ	ΠΡΟΒΛΕΨΗ	ΠΡΟΗΓΟΥΜΕΝΟ
11:00	GERMANY: IFO Business Climate Dec	85.5	85.7
12:00	EUROZONE: ZEW Survey Expectations Dec		12.5
15:30	USA: Retail Sales Advance MoM Nov	0.6%	0.4%
16:15	USA: Industrial Production MoM Nov	0.3%	-0.3%

Ειδησεογραφία

Metlen: Πώς η είσοδος στο LSE γίνεται το game changer για τον ελληνικό ενεργειακό και μεταλλουργικό όμιλο.

Την έναρξη του στρατηγικού σχεδιασμού της για την εισαγωγή της στο χρηματιστήριο του Λονδίνου και στο FTSE 100 ως επιστέγασμα της εξωστρεφούς πορείας της στην Ευρωπαϊκή αγορά αλλά και της δεκαετούς παρουσίας στην αγορά του Ηνωμένου Βασιλείου, επιβεβαιώνει η χθεσινή ανακοίνωση της Metlen για παράλληλη διαπραγμάτευση των μετοχών της στο LSE και στο Χρηματιστήριο Αθηνών.

Η εταιρεία ανακοίνωσε ότι υπέβαλε προσχέδιο προσφοράς στην Financial Conduct Authority του Ηνωμένου Βασιλείου προς αξιολόγηση, για την εισαγωγή των μετοχών της νεοσύστατης Βρετανικής εταιρείας Metlen Energy & Metals Limited. Προβλέπεται ότι η METLEN Limited θα είναι η εισηγμένη εταιρεία της METLEN, εν αντιστοιχία προηγούμενων επιχειρημάτων στην ελληνική αγορά. Αυτό όπως εκτιμάται είναι το πρώτο βήμα που αφορά στη διαδικασία για την πιθανή Εισαγωγή στο Χρηματιστήριο του Λονδίνου το 2025 η οποία δεν αναμένεται να ολοκληρωθεί πριν το πρώτο εξάμηνο του 2025.

Η είσοδος της Metlen στην κύρια αγορά του Λονδίνου αυξάνει τον διεθνή βηματισμό αλλά και την αναγνώριση της ελληνικής εταιρείας σε μια κορυφαία κεφαλαιαγορά, ενδυναμώνει τις προοπτικές για την προσέλκυση νέων ξένων επενδυτών στην μετοχή της και ενισχύει την παρουσία της εταιρείας στις διεθνείς κεφαλαιαγορές με σκοπό να στηρίξει περαιτέρω την παγκόσμια ανάπτυξή της.

Επιπλέον αυξάνει την κεφαλαιοποίησή της, η οποία αγγίζει σήμερα τα 5 δισ. ευρώ, κατά τρόπο που να αντανάκλα καλύτερα τα θεμελιώδη, τις δυναμικές προοπτικές ανάπτυξης και το γεωγραφικό της αποτύπωμα με παρουσία σε 40 χώρες και 5 ηπείρους, με 50 βιομηχανικές μονάδες, ένα διεθνές χαρτοφυλάκιο ΑΠΕ και μια συμβολή στο ΑΕΠ που αγγίζει το 3%, με στόχο να φτάσει στο 4%. Την ώρα μάλιστα που άλλες εταιρείες εγκαταλείπουν την διεθνή χρηματαγορά μετά το Brexit, ο σχεδιασμός της Metlen δείχνει την σημασία και την αξία που προσδίδει για την ίδια η είσοδος στην αγορά του Λονδίνου, την οποία άλλωστε έχει προετοιμάσει από καιρό με την αλλαγή επωνυμίας αλλά και σε επίπεδο δομών και εταιρικής διακυβέρνησης αφομοιώνοντας τα βρετανικά πρότυπα.

Μια κύρια εισαγωγή στο Χρηματιστήριο του Λονδίνου, διατηρώντας παράλληλα μια δευτερεύουσα συμμετοχή στο Χρηματιστήριο Αθηνών, αντικατοπτρίζει σύμφωνα με την εταιρεία την αυξανόμενη γεωγραφική παρουσία της METLEN και τη στρατηγική της να συνεχίσει να προσφέρει ανάπτυξη και δημιουργία αξίας στους μετόχους της, ενώ ταυτόχρονα επιδιώκει αυξημένη ρευστότητα.

Με την πορεία της για το LSE, η Metlen εδραιώνει τη θέση της και στο Ηνωμένο Βασίλειο, όπου ήδη διατηρεί πολύχρονη παρουσία με σειρά ενεργειακών έργων, με πιο πρόσφατη τη σύμβαση 1 δισ. λιρών, σε σύμπραξη με την GE Vernova, για την προμήθεια και κατασκευή δύο σταθμών μετατροπής συνεχούς ρεύματος υψηλής τάσης (HVDC) που θα υλοποιήσει το σχέδιο για μεταφορά «πράσινης» ενέργειας τροφοδοτώντας περισσότερα από 2 εκατομμύρια κατοίκους στο Ηνωμένο Βασίλειο.

Η ένταξη της Metlen στον FTSE 100, δίνει τη δυνατότητα στην εταιρεία να συγκριθεί στις επιδόσεις της, με τις υπόλοιπες εταιρείες του Δείκτη. Η Metlen κατατάσσεται ως προς την Κεφαλαιοποίηση στην 91η θέση και ως προς την αξία συναλλαγών (ADTV) στην 91η θέση ενώ με βάση τις επιδόσεις της σε έσοδα, αποτελέσματα και EBITDA, κατατάσσεται στην 54η, 62η και 47η θέση αντίστοιχα.

Η κατάταξη της εταιρείας στον FTSE 100 με βάση τα αποτελέσματα του εννεαμήνου είναι ακόμη καλύτερη και με βάση τα κέρδη του εννεαμήνου της κατατάσσεται στην 46η θέση, με βάση τα έσοδα εννεαμήνου στην 59η θέση και με βάση τα EBITDA 9μήνου στην 51η θέση.

Με αφορμή την έναρξη της διαδικασίας εισόδου στο LSE χθες κ. Ευάγγελος Μυτιληναίος, Πρόεδρος της METLEN Energy & Metals δήλωσε την μεγάλη ικανοποίησή του και τον ενθουσιασμό του που η διαδικασία εισαγωγής στο Χρηματιστήριο του Λονδίνου έχει επίσημα ξεκινήσει. «Η METLEN έχει παρουσία στο Ηνωμένο Βασίλειο και στις διεθνείς αγορές πολλά χρόνια. Πιστεύουμε ότι η εισαγωγή στο Χρηματιστήριο του Λονδίνου θα είναι προς όφελος τόσο της ίδιας όσο και των μετόχων της» δήλωσε.

Newmoney.gr

Γενικός Όρος περί αποποίησης ευθύνης (disclaimer):

Η παρούσα έκθεση έχει συνταχθεί και εκδοθεί από Depolas Investment Services, η οποία εποπτεύεται από την Ελληνική Επιτροπή Κεφαλαιαγοράς (Αρ. Αδείας 65/1991) και υπόκειται στους κανόνες συμπεριφοράς που ισχύουν για τις εταιρείες παροχής επενδυτικών υπηρεσιών (ΕΠΕΥ), όπως ορίζει η ελληνική νομοθεσία. Η έκθεση αυτή έχει εκδοθεί από την Depolas Investment Services και δεν επιτρέπεται να αναπαραχθεί με οποιοδήποτε τρόπο ή να παρέχεται σε οποιοδήποτε άλλο πρόσωπο. Κάθε πρόσωπο που λαμβάνει αντίγραφο της παρούσας, δια της αποδοχής της, δεσμεύεται και συμφωνεί ότι δεν θα το διανείμει ή δεν θα το διαθέσει σε οποιοδήποτε άλλο πρόσωπο. Οι πληροφορίες που περιέχονται στο παρόν έχουν ληφθεί από πηγές που θεωρούνται αξιόπιστες αλλά η Depolas Investment Services δεν τις έχει επαληθεύσει. Καμία ρητή ή σιωπηρή δέσμευση ή εγγύηση δεν παρέχεται ως προς την ακρίβεια, πληρότητα, ορθότητα καθώς και το επίκαιρο της αξιοπιστίας των πληροφοριών ή απόψεων που περιέχονται στο παρόν, το σύνολο των οποίων μπορεί να αλλάξει χωρίς προειδοποίηση. Καμία ευθύνη δεν αναλαμβάνεται από την Depolas Investment Services ή από οποιοδήποτε από τους διευθυντές, υπαλλήλους της, σε σχέση με το υπόλοιπο περιεχόμενο της παρούσας έκθεσης. Η έκθεση αυτή δεν αποτελεί προσφορά για αγορά ή πώληση ή πρόσκληση ή πρόταση προσφοράς για αγορά ή πώληση κινητών αξιών που αναφέρονται στο παρόν. Η Depolas Investment Services και τα τυχόν σχετιζόμενα με αυτή πρόσωπα ενδέχεται να κατέχουν θέσεις και να επηρεάζουν τις συναλλαγές σε τίτλους εταιριών που αναφέρονται στο παρόν. Η Depolas Investment Services και ένα πρόσωπο ή πρόσωπα συνδεόμενα με την εταιρεία μπορούν ενίοτε να ενεργούν για λογαριασμό τους σε συναλλαγές που είναι αντικείμενο έρευνας και αναφέρονται στις σχετικές εκθέσεις. Η Depolas Investment Services ενδέχεται να συναλλάσσεται και να επιδιώξει να συναλλάσσεται με τις εταιρείες που καλύπτονται στις εκθέσεις έρευνας. Ως εκ τούτου, οι επενδυτές πρέπει να γνωρίζουν ότι ενδέχεται να υπάρχει σύγκρουση συμφερόντων σε σχέση με την επιχείρηση, η οποία θα μπορούσε να επηρεάσει την αμεροληψία της παρούσας έκθεσης. Οι επενδυτές θα πρέπει να θεωρήσουν την έκθεση ως ένα μόνο παράγοντα για τη λήψη των αποφάσεων σε σχέση με τις επενδύσεις τους. Η επένδυση που εξετάζεται στην παρούσα έκθεση ενδέχεται να είναι ακατάλληλη για τους επενδυτές, ανάλογα με τους ειδικούς στόχους τους για επενδύσεις και την οικονομική τους θέση.

Κατά την ημερομηνία έκδοσης της παρούσας έκθεσης (που αναφέρεται στην πρώτη σελίδα της έκθεσης), η Depolas Investment Services ενεργεί ως ειδικός διαπραγματευτής για εισηγμένους τίτλους στο Χ.Α. που αναφέρονται στο site www.athexgroup.gr

Κατά την ημερομηνία έκδοσης της παρούσας έκθεσης (που αναφέρεται στην πρώτη σελίδα της έκθεσης), καμία από τις εταιρείες που αναφέρονται στην έκθεση αυτή δεν κατέχει περισσότερο από το 5% της Depolas Investment Services ή οποιαδήποτε από τις θυγατρικές της εταιρείες.

Η ΛΕΩΝ ΔΕΠΪΟΛΑΣ ΑΧΕΠΕΥ δεν έχει λάβει ούτε θα λάβει αμοιβή / αποζημίωση από την εταιρεία για την κατάρτιση της παρούσας έκθεσης.

Βεβαίωση Αναλυτή

Ο αναλυτής που είναι (εν όλω ή εν μέρει) υπεύθυνος για το περιεχόμενο αυτής της έκθεσης περί έρευνας στον τομέα των επενδύσεων, πιστοποιεί ότι όλες οι απόψεις σχετικά με τις εταιρείες και κινητές αξίες που περιέχονται στην παρούσα έκθεση αντικατοπτρίζουν με ακρίβεια τις προσωπικές απόψεις του αντίστοιχου συγγραφέα. Ο αναλυτής ή τουλάχιστον ένας από τους αναλυτές που αναφέρονται στην παρούσα έκθεση είναι πιστοποιημένοι ως «Αναλυτές Μετοχών και της Αγοράς» από την Ελληνική Επιτροπή Κεφαλαιαγοράς.

**Contact Details:
Depolas Investment Services**

1 Christou Lada Str., 10561, Athens

Tel: +30 2130998100

Fax: +30 210 3211618

Email: info@depolasaxe.gr

Web: www.depolas.gr