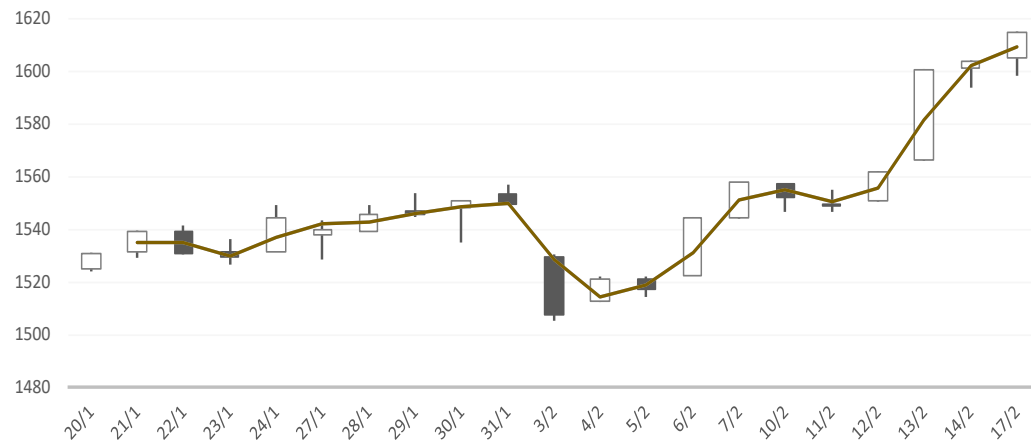


## Σχόλιο Αγοράς

Με την συνεισφορά της τράπεζας Κύπρου ο ΓΔΧΑ προσπέρασε άμεσα το άνω εκτιμώμενο εύρος τιμών που τοποθετήσαμε στην περιοχή των 1620 μονάδων. Από την άλλη περισσότερο σταθεροποιητική ήταν η εικόνα των βασικών διεθνών μετοχικών δεικτών. Σήμερα βαρύτητα θα δοθεί κυρίως στα πρακτικά της FED το βράδυ, αλλά επιπλέον η ατζέντα περιλαμβάνει το ισοζύγιο τρεχουσών συναλλαγών σε Ελλάδα και Ευρωζώνη. Στις ΗΠΑ, αναμένουμε τις εβδομαδιαίες αιτήσεις ενυπόθηκων δανείων και τα στοιχεία της αγοράς εργασίας Ιανουαρίου. Πιθανές είναι οι απότομες διορθώσεις τιμών το επόμενο διάστημα. Προς το παρόν διατηρούμε το εύρος τιμών μεταξύ των 1540 και 1620 μονάδων

### ATHEX GEN INDEX



2/18/2025

BloombergOr Last Close Δ% (YTD) Δ% (dod)

	<b>GENERAL</b>	<b>ASE</b>	<b>1,625.4</b>	<b>+10.6%</b>	<b>+0.64%</b>
	<b>FTASE 25</b>	<b>FTASE</b>	<b>3,973.0</b>	<b>+11.3%</b>	<b>+0.62%</b>
	<b>FTSEM 40</b>	<b>FTSEM</b>	<b>2,552.8</b>	<b>+9.4%</b>	<b>-0.21%</b>
	<b>FTSEA 140</b>	<b>FTSEA</b>	<b>949.2</b>	<b>+11.5%</b>	<b>+0.67%</b>

### WORLD

	<b>MSCI WORLD</b>	<b>MXWO</b>	<b>3,910.7</b>	<b>+5.5%</b>	<b>+0.22%</b>
	<b>MSCI EMERG</b>	<b>MXEF</b>	<b>1,138.9</b>	<b>+5.9%</b>	<b>+0.74%</b>

### EUROPE

	<b>SXXP 600</b>	<b>SXXP</b>	<b>557.2</b>	<b>+9.8%</b>	<b>+0.32%</b>
	<b>DAX</b>	<b>DAX</b>	<b>22,844.5</b>	<b>+14.7%</b>	<b>+0.20%</b>
	<b>FTSE 100</b>	<b>UKX</b>	<b>8,766.7</b>	<b>+7.3%</b>	<b>-0.01%</b>
	<b>CAC 40</b>	<b>CAC</b>	<b>8,206.6</b>	<b>+11.2%</b>	<b>+0.21%</b>
	<b>PSI 20</b>	<b>PSI20</b>	<b>6,687.7</b>	<b>+4.9%</b>	<b>+0.97%</b>
	<b>IBEX 35</b>	<b>IBEX</b>	<b>13,143.9</b>	<b>+13.4%</b>	<b>+0.98%</b>
	<b>FTSEMIB</b>	<b>FTSEMIB</b>	<b>38,554.2</b>	<b>+12.8%</b>	<b>+0.59%</b>

### N. AMERICA

	<b>DOW JONES</b>	<b>DJI</b>	<b>44,556.3</b>	<b>+4.7%</b>	<b>+0.02%</b>
	<b>NASDAQ</b>	<b>CCMP</b>	<b>20,041.3</b>	<b>+3.8%</b>	<b>+0.07%</b>
	<b>S&amp;P 500</b>	<b>SPX</b>	<b>6,129.6</b>	<b>+4.2%</b>	<b>+0.24%</b>

### ASIA

	<b>NIKKEI 225</b>	<b>NIKI</b>	<b>39,270.4</b>	<b>-1.6%</b>	<b>+0.25%</b>
	<b>SHENZ 300</b>	<b>SHSZN</b>	<b>3,912.8</b>	<b>-0.6%</b>	<b>-0.88%</b>
	<b>HANG SENG</b>	<b>HSI</b>	<b>22,976.8</b>	<b>+14.5%</b>	<b>+1.59%</b>

### FOREX

	<b>EUR/USD</b>		<b>1.0446</b>	<b>+0.9%</b>	<b>-0.36%</b>
--	----------------	--	---------------	--------------	---------------

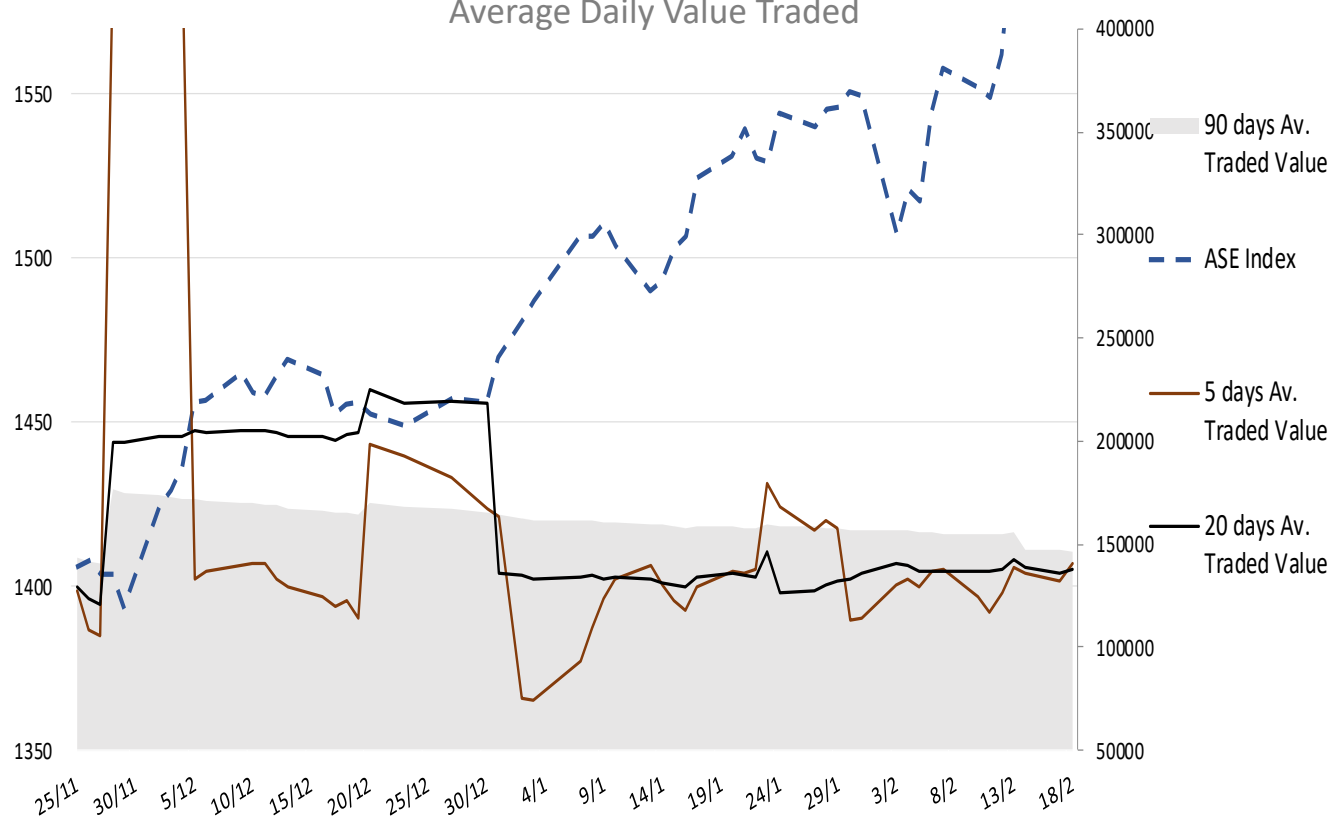
### COMMODITIES

	<b>BRENT</b>	<b>BRENT</b>	<b>75.84</b>	<b>+1.6%</b>	<b>+0.82%</b>
	<b>CRUDE OIL</b>	<b>NYMEX</b>	<b>70.74</b>	<b>-0.3%</b>	<b>-0.77%</b>
	<b>GOLD</b>	<b>GOLDS</b>	<b>2,936.02</b>	<b>+11.9%</b>	<b>+1.36%</b>
	<b>SILVER</b>	<b>XAG</b>	<b>32.88</b>	<b>+13.8%</b>	<b>+1.68%</b>
	<b>Nat GAS</b>	<b>NG1</b>	<b>3.73</b>	<b>-1.3%</b>	<b>+2.67%</b>
	<b>ALUMIN</b>	<b>LMAHDY</b>	<b>2,685.84</b>	<b>+6.3%</b>	<b>+0.09%</b>
	<b>COPPER</b>	<b>HG1</b>	<b>466.45</b>	<b>+13.9%</b>	<b>-2.38%</b>

### Gainers / Laggards FTSE/XA Large Cap

BANK OF CYPRUS H	4.49%	TITAN CEMENT INT	-1.76%
OPTIMA BANK SA	2.19%	JUMBO SA	-1.37%
HELLENIC TELECOM	2.15%	INTRALOT S.A.	-1.08%

ASE Index & 5d / 20d / 90d (000s €)  
Average Daily Value Traded



## Εταιρικές Ανακοινώσεις

Δεν υπάρχουν προγραμματισμένα γεγονότα για σήμερα.

## Οικονομικό Ημερολόγιο

ΩΡΑ	ΧΩΡΑ – ΓΕΓΟΝΟΣ	ΠΡΟΒΛΕΨΗ	ΠΡΟΗΓΟΥΜΕΝΟ
11:30	GREECE: Current Account Balance Dec		-3152m
11:00	EUROZONE: ECB Current Account SA Dec		27.0b
14:00	USA: MBA Mortgage Applications Feb 16		2.3%
15:30	USA: Housing Starts Jan	1390k	1499k
15:30	USA: Building Permits Jan P	1460k	1482K

## Ειδησεογραφία

### Εθνική Ασφαλιστική: Σε ρυθμούς due diligence Πειραιώς και CVC.

Με ταχείς ρυθμούς και με θετικά αποτελέσματα προχωράει το due diligence που διενεργείται στο πλαίσιο των αποκλειστικών διαπραγματεύσεων που υπάρχουν μεταξύ της Τράπεζας Πειραιώς και του CVC για την Εθνική Ασφαλιστική.

Η εξέταση των βιβλίων της εταιρείας προχωράει χωρίς προσκόμματα και έτσι αναμένεται πως μέχρι το τέλος Μαρτίου που ισχύει η διμερής αποκλειστική διαπραγμάτευση θα έχουν ολοκληρωθεί οι διαδικασίες που θα επιτρέψουν την υπογραφή της διμερούς συμφωνίας για την απόκτηση του 70% της εταιρείας. Μέσα σε αυτό το 70% περιλαμβάνεται de facto και το 9,9% που αποτελεί το μερίδιο της Εθνικής Τράπεζας στην Εθνική Ασφαλιστική, ποσοστό που απέμεινε στο τραπεζικό όμιλο όταν πούλησε την ασφαλιστική εταιρεία στο CVC.

Εν συνεχεία θα ακολουθήσει η περίοδος των εγκρίσεων από Κεφαλαιαγορά Τράπεζα της Ελλάδος (επόπτης της Εθνικής Ασφαλιστικής) και SSM (επόπτης της Τράπεζας Πειραιώς) αλλά και από την DGComp την Επιτροπή Ανταγωνισμού της Ε.Ε.

Το ύψος της προφοράς ανέρχεται στα 469 εκατ. ευρώ για το 70% της Εθνικής Ασφαλιστικής.

Η Τράπεζα Πειραιώς προτίθεται να χρησιμοποιήσει το δανέζικο συμβιβασμό (Danish Compromise) που θα της επιτρέψει να δεσμεύσει λιγότερα κεφαλαιακά αποθέματα προκειμένου να έχει θυγατρική μια ασφαλιστική εταιρεία. Ωστόσο το κατά πόσον θα μπορέσει να το κάνει αναμένεται να καταστεί γνωστό τον Σεπτέμβριο με Οκτώβριο οπότε και θα εντάξει στον ισολογισμό της ως θυγατρική την ασφαλιστική εταιρεία. Εφόσον γίνει δεκτός ο δανέζικος συμβιβασμός, η Πειραιώς θα δεσμεύσει 200-250 εκατ. ευρώ λιγότερα κεφάλαια απ' ό,τι στην αντίθετη περίπτωση για να διατηρήσει στο χαρτοφυλάκιό της ασφαλιστική εταιρεία βάση του Pillar 2 Guidance.

Υπενθυμίζεται πως η Τράπεζα Πειραιώς θα διατηρήσει στο ακέραιο τις συμφωνίες Banc Assurance που έχει υπογράψει με NN και Ergo Ασφαλιστική. Οποδήποτε άλλο θα άλλαζε πολύ τα δεδομένα στις δύο εταιρείες καθώς το μεγαλύτερο τμήμα των πωλήσεών τους γίνεται μέσα από το δίκτυο της Τράπεζας Πειραιώς.

Ετσι σε ό,τι αφορά τις πωλήσεις της Εθνικής Ασφαλιστικής, αυτές κυρίως θα γίνονται μέσω του Agency της εταιρείας καθώς εκτιμάται πως η Εθνική Τράπεζα αργά ή γρήγορα θα κόψει τους δεσμούς που έχει με την πάλαι ποτέ θυγατρική της καθώς μέσα από το τραπεζικό δίκτυο διακινείται ένας σημαντικός όγκος συμβολαίων της ασφαλιστικής.

Ως θέματα προς επίλυση όταν η νέα συμφωνία επιτευχθεί θα τεθούν τα υψηλά κόστη των παλιών ισοβίων συμβολαίων της Εθνικής Ασφαλιστικής, οι συμφωνίες με τα νοσηλευτικά ιδρύματα, οι δομές της εταιρείας, Newmoney.gr

### Τραμπ: Σχέδιο για δασμούς 25% σε αυτοκίνητα, φαρμακευτικά και ημιαγωγούς.

Δασμούς «γύρω στο» 25% στα εισαγόμενα αυτοκίνητα και παρόμοιους δασμούς σε εισαγωγές ημιαγωγών και φαρμακευτικών προϊόντων προτίθεται να επιβάλλει ο πρόεδρος των ΗΠΑ Ντόναλντ Τραμπ, όπως μεταδίδει το Reuters.

Την Παρασκευή ο πρόεδρος των ΗΠΑ είχε δηλώσει πως οι δασμοί στα αυτοκίνητα θα έρθουν ακόμα και στις 2 Απριλίου, μια ημέρα αφότου τα μέλη του υπουργικού του συμβουλίου αναμένεται να του παραδώσουν εκθέσεις στις οποίες θα περιγράφονται οι επιλογές για μια σειρά δασμών σε εισαγωγές, καθώς προσπαθεί να αναμορφώσει το παγκόσμιο εμπόριο.

Το AFP μεταδίδει πως, ερωτηθείς σχετικά από τον Τύπο στο Μαρ-α-Λάγκο, ο Τραμπ είπε πως οι δασμοί «θα είναι περίπου 25%», προσθέτοντας ωστόσο πως θέλει να «δώσει χρόνο» στις αυτοκινητοβιομηχανίες «που θέλουν να φέρουν εδώ» τα εργοστάσιά τους ώστε «να μην υποστούν δασμούς».

Ο ίδιος εξέφρασε ικανοποίηση που η Ευρωπαϊκή Ένωση «μειώνει τους δασμούς στα οχήματα στο δικό μας επίπεδο».

«Η ΕΕ εφάρμοξε δασμούς στα οχήματα και πλέον είναι 2,5%, που είναι ακριβώς το ίδιο επίπεδο με εμάς. Αν το κάνει αυτό ολος ο κόσμος, τότε θα παίζουμε με ισότιμους κανόνες» ανταγωνισμού, πρόσθεσε.

«Σημειώνω πως έγινε αυτό. Αλλά η ΕΕ είναι πολύ άδικη μαζί μας, έχουμε εμπορικό έλλειμμα 350 δισεκατομμυρίων δολαρίων, δεν αγοράζουν οχήματά μας, αγροτικά προϊόντα μας, δεν αγοράζουν σχεδόν τίποτα, πρέπει να το διορθώσουμε αυτό», επέμεινε.

Όπως υπενθυμίζει το Reuters, ο Τραμπ καταφέρεται καιρό τώρα κατά αυτού που αποκαλεί άδικη μεταχείριση των αμερικανικών εξαγωγών αυτοκινήτων στις ξένες αγορές.

Η ΕΕ για παράδειγμα, εισπράττει δασμό 10% στις εισαγωγές οχημάτων, τέσσερις φορές μεγαλύτερο από τον αμερικανικό δασμολογικό συντελεστή των επιβατικών αυτοκινήτων που είναι 2,5%. Οι ΗΠΑ, όμως, εισπράττουν δασμό 25% στα φορτηγάκια από χώρες εκτός του Μεξικού και του Καναδά, ένας φόρος που καθιστά τα οχήματα ιδιαίτερα κερδοφόρα για τις αυτοκινητοβιομηχανίες του Νιπτρόιτ.

Ο Ευρωπαίος επίτροπος Εμπορίου Μάρος Σέφτσοβιτς θα συναντηθεί σήμερα Τετάρτη στην Ουάσινγκτον με Αμερικανούς ομολόγους του - τον υπουργό Εμπορίου Χάουαρντ Λούιτνικ, τον υποψήφιο του Τραμπ για τη θέση του εμπορικού αντιπροσώπου των ΗΠΑ Τζέιμσον Γκριπ και τον διευθυντή του Εθνικού Οικονομικού Συμβουλίου Κέβιν Χάσετ - για να συζητήσουν τους διάφορους δασμούς που απειλεί να επιβάλλει ο Τραμπ.

Ως προς τα φάρμακα και τους ημιαγωγούς, ο Τραμπ είπε πως οι τομεακοί δασμοί θα ξεκινούσαν επίσης από «25% ή υψηλότερα», με σημαντική αύξηση κατά τη διάρκεια ενός έτους.

Δεν έδωσε ημερομηνία για την ανακοίνωση αυτών των δασμών και δήλωσε ότι ήθελε να δώσει λίγο χρόνο στους κατασκευαστές φαρμάκων και τσιπ να στήσουν εργοστάσια στις ΗΠΑ, ώστε να αποφύγουν τους δασμούς.

Ο Τραμπ δήλωσε ότι αναμένει ορισμένες από τις μεγαλύτερες εταιρείες στον κόσμο να ανακοινώσουν νέες επενδύσεις στις Ηνωμένες Πολιτείες τις επόμενες δύο εβδομάδες. Δεν παρείχε περαιτέρω λεπτομέρειες. Euro2day.gr

**Γενικός Όρος περί αποποίησης ευθύνης (disclaimer):**

Η παρούσα έκθεση έχει συνταχθεί και εκδοθεί από Depolas Investment Services, η οποία εποπτεύεται από την Ελληνική Επιτροπή Κεφαλαιαγοράς (Αρ. Αδείας 65/1991) και υπόκειται στους κανόνες συμπεριφοράς που ισχύουν για τις εταιρείες παροχής επενδυτικών υπηρεσιών (ΕΠΕΥ), όπως ορίζει η ελληνική νομοθεσία. Η έκθεση αυτή έχει εκδοθεί από την Depolas Investment Services και δεν επιτρέπεται να αναπαραχθεί με οποιοδήποτε τρόπο ή να παρέχεται σε οποιοδήποτε άλλο πρόσωπο. Κάθε πρόσωπο που λαμβάνει αντίγραφο της παρούσας, δια της αποδοχής της, δεσμεύεται και συμφωνεί ότι δεν θα το διανείμει ή δεν θα το διαθέσει σε οποιοδήποτε άλλο πρόσωπο. Οι πληροφορίες που περιέχονται στο παρόν έχουν ληφθεί από πηγές που θεωρούνται αξιόπιστες αλλά η Depolas Investment Services δεν τις έχει επαληθεύσει. Καμία ρητή ή σιωπηρή δέσμευση ή εγγύηση δεν παρέχεται ως προς την ακρίβεια, πληρότητα, ορθότητα καθώς και το επίκαιρο της αξιοπιστίας των πληροφοριών ή απόψεων που περιέχονται στο παρόν, το σύνολο των οποίων μπορεί να αλλάξει χωρίς προειδοποίηση. Καμία ευθύνη δεν αναλαμβάνεται από την Depolas Investment Services ή από οποιοδήποτε από τους διευθυντές, υπαλλήλους της, σε σχέση με το υπόλοιπο περιεχόμενο της παρούσας έκθεσης. Η έκθεση αυτή δεν αποτελεί προσφορά για αγορά ή πώληση ή πρόσκληση ή πρόταση προσφοράς για αγορά ή πώληση κινητών αξιών που αναφέρονται στο παρόν. Η Depolas Investment Services και τα τυχόν σχετιζόμενα με αυτή πρόσωπα ενδέχεται να κατέχουν θέσεις και να επηρεάζουν τις συναλλαγές σε τίτλους εταιριών που αναφέρονται στο παρόν. Η Depolas Investment Services και ένα πρόσωπο ή πρόσωπα συνδεόμενα με την εταιρεία μπορούν ενίοτε να ενεργούν για λογαριασμό τους σε συναλλαγές που είναι αντικείμενο έρευνας και αναφέρονται στις σχετικές εκθέσεις. Η Depolas Investment Services ενδέχεται να συναλλάσσεται και να επιδιώξει να συναλλάσσεται με τις εταιρείες που καλύπτονται στις εκθέσεις έρευνας. Ως εκ τούτου, οι επενδυτές πρέπει να γνωρίζουν ότι ενδέχεται να υπάρχει σύγκρουση συμφερόντων σε σχέση με την επιχείρηση, η οποία θα μπορούσε να επηρεάσει την αμεροληψία της παρούσας έκθεσης. Οι επενδυτές θα πρέπει να θεωρήσουν την έκθεση ως ένα μόνο παράγοντα για τη λήψη των αποφάσεων σε σχέση με τις επενδύσεις τους. Η επένδυση που εξετάζεται στην παρούσα έκθεση ενδέχεται να είναι ακατάλληλη για τους επενδυτές, ανάλογα με τους ειδικούς στόχους τους για επενδύσεις και την οικονομική τους θέση.

Κατά την ημερομηνία έκδοσης της παρούσας έκθεσης (που αναφέρεται στην πρώτη σελίδα της έκθεσης), η Depolas Investment Services ενεργεί ως ειδικός διαπραγματευτής για εισηγμένους τίτλους στο Χ.Α. που αναφέρονται στο site [www.athexgroup.gr](http://www.athexgroup.gr)

Κατά την ημερομηνία έκδοσης της παρούσας έκθεσης (που αναφέρεται στην πρώτη σελίδα της έκθεσης), καμία από τις εταιρείες που αναφέρονται στην έκθεση αυτή δεν κατέχει περισσότερο από το 5% της Depolas Investment Services ή οποιαδήποτε από τις θυγατρικές της εταιρείες.

Η ΛΕΩΝ ΔΕΠΪΟΛΑΣ ΑΧΕΠΕΥ δεν έχει λάβει ούτε θα λάβει αμοιβή / αποζημίωση από την εταιρεία για την κατάρτιση της παρούσας έκθεσης.

**Βεβαίωση Αναλυτή**

Ο αναλυτής που είναι (εν όλω ή εν μέρει) υπεύθυνος για το περιεχόμενο αυτής της έκθεσης περί έρευνας στον τομέα των επενδύσεων, πιστοποιεί ότι όλες οι απόψεις σχετικά με τις εταιρείες και κινητές αξίες που περιέχονται στην παρούσα έκθεση αντικατοπτρίζουν με ακρίβεια τις προσωπικές απόψεις του αντίστοιχου συγγραφέα. Ο αναλυτής ή τουλάχιστον ένας από τους αναλυτές που αναφέρονται στην παρούσα έκθεση είναι πιστοποιημένοι ως «Αναλυτές Μετοχών και της Αγοράς» από την Ελληνική Επιτροπή Κεφαλαιαγοράς.

**Contact Details:  
Depolas Investment Services**

1 Christou Lada Str., 10561, Athens

Tel: +30 2130998100

Fax: +30 210 3211618

Email: [info@depolasaxe.gr](mailto:info@depolasaxe.gr)

Web: [www.depolas.gr](http://www.depolas.gr)