

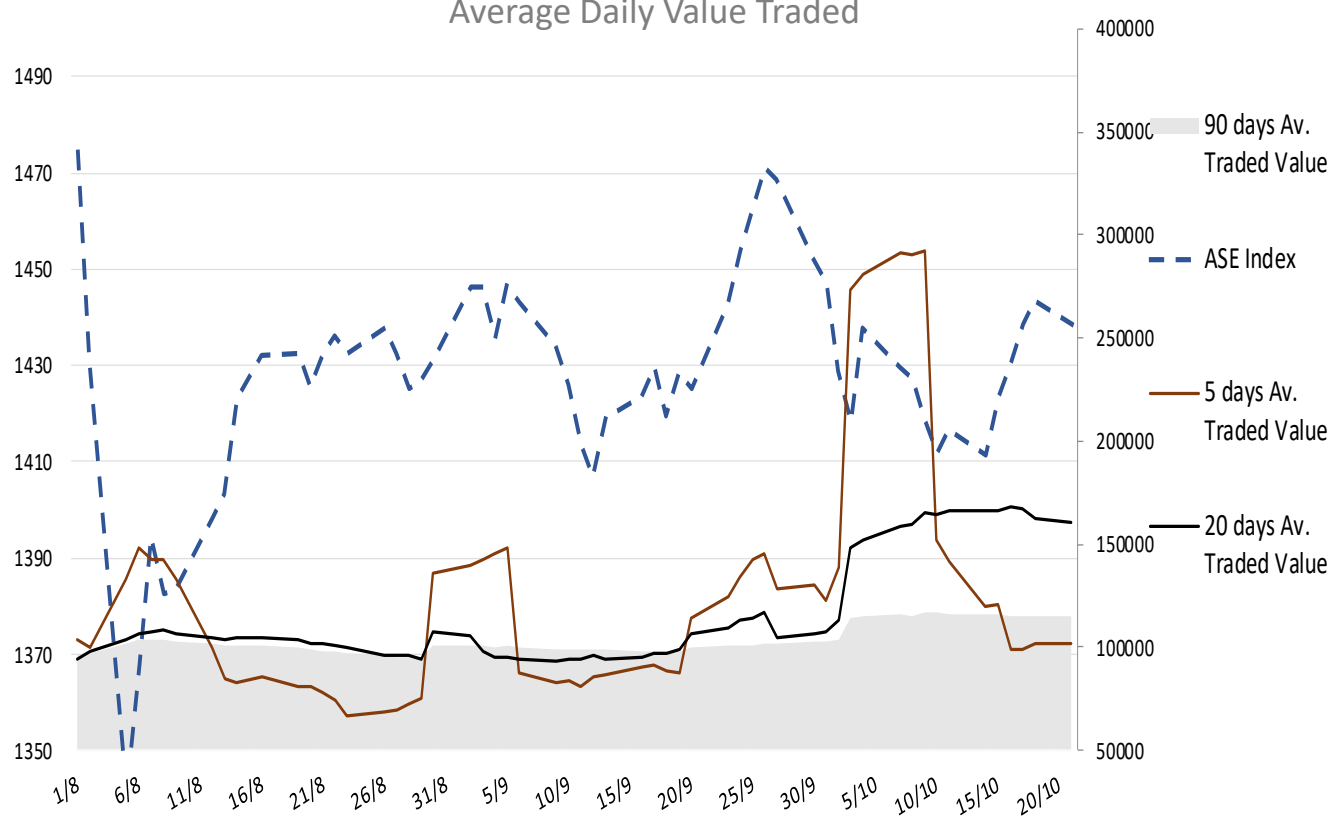
Σχόλιο Αγοράς

Στο κόκκινο βρέθηκαν χθες οι μετοχές παγκοσμίως με εξαίρεση τον τεχνολογικό δείκτη Nasdaq, ενώ ομοίως σε αρνητικό έδαφος έκλεισε και ο ΓΔΧΑ. Εισερχόμαστε στην τελευταία ευθεία για τις αμερικανικές εκλογές (5/11) και φυσιολογικά η μεταβλητότητα αναμένεται να αυξηθεί καθώς η επενδυτική κοινότητα παίρνει θέσεις για την επόμενη ημέρα. Παράλληλα, οι 10ετείς κρατικές ομολογιακές αποδόσεις σε Ευρώπη και ΗΠΑ αυξάνονται το τελευταίο διάστημα καθώς η ανθεκτικότητα της οικονομίας αποτρέπει τις απότομες μειώσεις επιτοκίων, κάτι που φαινόταν πιθανό πριν 2 μήνες. Το ΧΑ δεν αναμένεται να διαφοροποιηθεί σημαντικά από τους υπόλοιπους Ευρωπαϊκούς μετοχικούς δείκτες. Η σημερινή ατζέντα περιορίζεται στον δείκτη μεταποίησης Richmond Οκτωβρίου στις ΗΠΑ που ανακοινώνεται στο κλείσιμο της συνεδρίασης του ΧΑ.

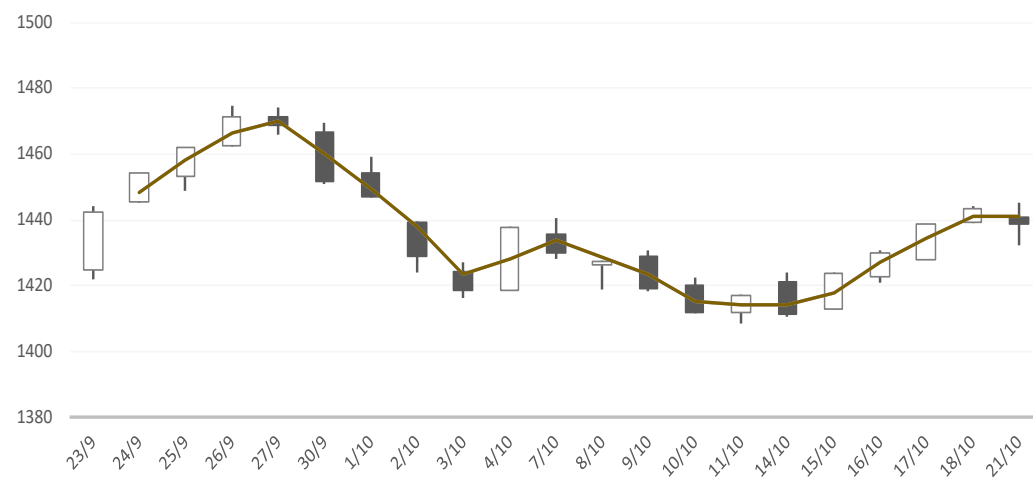
Gainers / Laggards FTSE/XA Large Cap

| | | | |
|------------------|-------|------------------|--------|
| HELLENIC EXCHANG | 1.35% | INTRALOT S.A. | -2.73% |
| HOLDING CO ADMIE | 1.04% | EUROBANK ERGASIA | -2.33% |
| OPTIMA BANK SA | 0.78% | LAMDA DEVELOPMEN | -1.88% |

ASE Index & 5d / 20d / 90d (000s €)
Average Daily Value Traded



ATHEX GEN INDEX



10/21/2024

BloombergOr Last Close Δ% (YTD) Δ% (dod)

| | | | | | |
|--|-----------|-------|---------|--------|-------|
| | GENERAL | ASE | 1,438.7 | +11.3% | -0.3% |
| | FTASE 25 | FTASE | 3,503.1 | +12.2% | -0.5% |
| | FTSEM 40 | FTSEM | 2,319.1 | +3.0% | +0.2% |
| | FTSEA 140 | FTSEA | 835.4 | +11.9% | -0.5% |

WORLD

| | | | | | |
|--|------------|------|---------|--------|--------|
| | MSCI WORLD | MXWO | 3,740.3 | +18.0% | -0.34% |
| | MSCI EMERG | MXEF | 1,148.4 | +12.2% | -0.58% |

EUROPE

| | | | | | |
|--|----------|---------|----------|--------|--------|
| | SXXP 600 | SXXP | 521.5 | +8.9% | -0.66% |
| | DAX | DAX | 19,461.2 | +16.2% | -1.00% |
| | FTSE 100 | UKX | 8,318.2 | +7.6% | -0.48% |
| | CAC 40 | CAC | 7,536.2 | -0.1% | -1.01% |
| | PSI 20 | PSI20 | 6,628.9 | +3.6% | -0.67% |
| | IBEX 35 | IBEX | 11,841.1 | +17.2% | -0.71% |
| | FTSEMIB | FTSEMIB | 34,956.0 | +15.2% | -0.71% |

N. AMERICA

| | | | | | |
|--|-----------|------|----------|--------|-------|
| | DOW JONES | DJI | 42,931.6 | +13.9% | -0.8% |
| | NASDAQ | CCMP | 18,540.0 | +23.5% | +0.3% |
| | S&P 500 | SPX | 5,854.0 | +22.7% | -0.2% |

ASIA

| | | | | | |
|--|------------|-------|----------|--------|--------|
| | NIKKEI 225 | NIKI | 38,954.6 | +16.4% | -0.07% |
| | SHENZ 300 | SHSZN | 3,935.2 | +14.7% | +0.25% |
| | HANG SENG | HSI | 20,478.5 | +20.1% | -1.57% |

FOREX

| | | | | | |
|--|---------|--|--------|-------|--------|
| | EUR/USD | | 1.0815 | -2.0% | -0.48% |
|--|---------|--|--------|-------|--------|

COMMODITIES

| | | | | | |
|--|-----------|--------|----------|--------|--------|
| | BRENT | BRENT | 74.29 | -3.6% | +1.68% |
| | CRUDE OIL | NYMEX | 70.56 | -1.5% | +1.9% |
| | GOLD | GOLDS | 2,719.85 | +31.8% | -0.06% |
| | SILVER | XAG | 33.79 | +42.0% | +0.21% |
| | Nat GAS | NG1 | 2.31 | -8.0% | +2.4% |
| | ALUMIN | LMAHDY | 2,559.56 | +9.1% | -0.74% |
| | COPPER | HG1 | 435.95 | +12.1% | -0.6% |

Data from bloomberg as of time : 09:15 Greek Time

Εταιρικές Ανακοινώσεις

ΠΑΠ: Δημοσιοποίηση εννεαμηνίων αποτελεσμάτων.

Οικονομικό Ημερολόγιο

| ΩΡΑ | ΧΩΡΑ – ΓΕΓΟΝΟΣ | ΠΡΟΒΛΕΨΗ | ΠΡΟΗΓΟΥΜΕΝΟ |
|-------|--|----------|-------------|
| 17:00 | ΗΠΑ: Δείκτη μεταποίησης Richmond (Οκτ) | -17 | -21 |
| | | | |
| | | | |
| | | | |
| | | | |
| | | | |

Ειδησεογραφία

Cenergy: Στο 71,46% μειώθηκε το ποσοστό της Viohalco μετά την AMK.

Η Cenergy Holdings SA ανακοινώνει ότι στις 18 Οκτωβρίου 2024 έλαβε γνωστοποίηση **σημαντικών συμμετοχών** από τη Viohalco SA. Ως αποτέλεσμα της **αύξησης μετοχικού κεφαλαίου της Cenergy Holdings**, η ολοκλήρωση της οποίας ανακοινώθηκε στις 15 Οκτωβρίου 2024, το ποσοστό δικαιωμάτων ψήφου της Viohalco στη Cenergy Holdings μειώθηκε και κατήλθε του ορίου του 75%, **ήτοι από 79,78% σε 71,46%** επί του συνόλου των δικαιωμάτων ψήφου της Cenergy Holdings (ήτοι 71,43% που κατέχει άμεσα η Viohalco και 0,03% λόγω ιδίων μετοχών της Cenergy Holdings, ελεγχόμενη εταιρεία από τη Viohalco).

Quest Συμμετοχών: Είσοδος του στρατηγικού επενδυτή GLS στο μετοχικό κεφάλαιο της ACS.

Υπεγράφη σήμερα συμφωνία μεταξύ της Quest Συμμετοχών Α.Ε. (εφεξής η Εταιρεία) και της GENERAL LOGISTICS SYSTEMS B.V. (εφεξής "GLS") για συμμετοχή της δεύτερης στο μετοχικό κεφάλαιο της ACS TAXYΔΡΟΜΙΚΕΣ ΥΠΗΡΕΣΙΕΣ Μ.Α.Ε.Ε. (εφεξής ACS), της θυγατρικής εταιρείας ταχυμεταφορών του Ομίλου Quest.

Η GLS, είναι μία από τις μεγαλύτερες εταιρείες υπηρεσιών δεμάτων, logistics και υπηρεσιών express, με δραστηριότητες παγκοσμίως, θυγατρική του ομίλου IDS ([International Distribution Services](#)), αναφέρει η Quest σε σχετική ανακοίνωση και προσθέτει: οι βασικοί όροι της συμφωνίας περιλαμβάνουν τα ακόλουθα:

-**Πώληση και μεταβίβαση** από την Εταιρεία στην GLS του 20% των μετοχών της ACS, έναντι τιμήματος ευρώ 74 εκατομμυρίων.

-**Δικαίωμα της GLS να αγοράσει ("call option")** το υπόλοιπο 80% των μετοχών της ACS, είτε στις 31-10-2025, ή στις 30-10-2026, έναντι προσυμφωνημένου ελάχιστου τιμήματος ύψους ευρώ 296 εκατομμυρίων.

-Σε περίπτωση που η GLS δεν ασκήσει το παραπάνω δικαίωμα αγοράς, η Εταιρεία θα έχει το **δικαίωμα επαναγοράς** από την GLS του 20% των μετοχών της ACS, μέσω ενός προσυμφωνημένου μηχανισμού.

-Η διοίκηση της ACS μέχρι την άσκηση του δικαιώματος από την GLS θα συνεχίσει να ασκείται από την Εταιρεία.

Για την ολοκλήρωση της συναλλαγής, ενδέχεται να απαιτηθούν εγκρίσεις από την αρμόδια αρχή ανταγωνισμού, για τις οποίες η Εταιρεία και η GLS θα κάνουν όλες τις απαραίτητες ενέργειες.

Χρηματοοικονομικός Σύμβουλος της Quest Συμμετοχών Α.Ε. για τη συναλλαγή είναι η AXIA Ventures Group, ενώ Νομικός Σύμβουλος η Δικηγορική Εταιρεία Ποταμίτης-Βεκρής, καταλήγει η ανακοίνωση.

"Κινητήριο δύναμη που οδήγησε στη στρατηγική αυτή συνεργασία είναι η συμπληρωματικότητα των δραστηριοτήτων των δύο εταιρειών και οι συνέργειες που θα μπορούσαν να δημιουργηθούν για την αμοιβαία τους ανάπτυξη και την ακόμα καλύτερη εξυπηρέτηση των πελατών τους", αναφέρει σε σχετική ανακοίνωση ο Διευθύνων Σύμβουλος του Ομίλου Quest και της ACS, Απόστολος Γεωργαντζής και προσθέτει: "Ο επενδυτικός σχεδιασμός για την ανάπτυξη της ACS και την περαιτέρω κυριαρχία της στην Ελληνική αγορά θα εφαρμοστεί απρόσκοπτα, με τη συμμετοχή της GLS. Οι επενδύσεις περιλαμβάνουν μεταξύ άλλων κέντρα και εξοπλισμό διαλογής, ενίσχυση του στόλου ηλεκτροκίνητων οχημάτων, ανάπτυξη του δικτύου θυρίδων εναπόθεσης δεμάτων (lockers), συνεχή ψηφιοποίηση των δραστηριοτήτων, κ.α."

Γενικός Όρος περί αποποίησης ευθύνης (disclaimer):

Η παρούσα έκθεση έχει συνταχθεί και εκδοθεί από Depolas Investment Services, η οποία εποπτεύεται από την Ελληνική Επιτροπή Κεφαλαιαγοράς (Αρ. Αδείας 65/1991) και υπόκειται στους κανόνες συμπεριφοράς που ισχύουν για τις εταιρείες παροχής επενδυτικών υπηρεσιών (ΕΠΕΥ), όπως ορίζει η ελληνική νομοθεσία. Η έκθεση αυτή έχει εκδοθεί από την Depolas Investment Services και δεν επιτρέπεται να αναπαραχθεί με οποιοδήποτε τρόπο ή να παρέχεται σε οποιοδήποτε άλλο πρόσωπο. Κάθε πρόσωπο που λαμβάνει αντίγραφο της παρούσας, δια της αποδοχής της, δεσμεύεται και συμφωνεί ότι δεν θα το διανείμει ή δεν θα το διαθέσει σε οποιοδήποτε άλλο πρόσωπο. Οι πληροφορίες που περιέχονται στο παρόν έχουν ληφθεί από πηγές που θεωρούνται αξιόπιστες αλλά η Depolas Investment Services δεν τις έχει επαληθεύσει. Καμία ρητή ή σιωπηρή δέσμευση ή εγγύηση δεν παρέχεται ως προς την ακρίβεια, πληρότητα, ορθότητα καθώς και το επίκαιρο της αξιοπιστίας των πληροφοριών ή απόψεων που περιέχονται στο παρόν, το σύνολο των οποίων μπορεί να αλλάξει χωρίς προειδοποίηση. Καμία ευθύνη δεν αναλαμβάνεται από την Depolas Investment Services ή από οποιοδήποτε από τους διευθυντές, υπαλλήλους της, σε σχέση με το υπόλοιπο περιεχόμενο της παρούσας έκθεσης. Η έκθεση αυτή δεν αποτελεί προσφορά για αγορά ή πώληση ή πρόσκληση ή πρόταση προσφοράς για αγορά ή πώληση κινητών αξιών που αναφέρονται στο παρόν. Η Depolas Investment Services και τα τυχόν σχετιζόμενα με αυτή πρόσωπα ενδέχεται να κατέχουν θέσεις και να επηρεάζουν τις συναλλαγές σε τίτλους εταιριών που αναφέρονται στο παρόν. Η Depolas Investment Services και ένα πρόσωπο ή πρόσωπα συνδεδεμένα με την εταιρεία μπορούν ενίοτε να ενεργούν για λογαριασμό τους σε συναλλαγές που είναι αντικείμενο έρευνας και αναφέρονται στις σχετικές εκθέσεις. Η Depolas Investment Services ενδέχεται να συναλλάσσεται και να επιδιώξει να συναλλάσσεται με τις εταιρείες που καλύπτονται στις εκθέσεις έρευνας. Ως εκ τούτου, οι επενδυτές πρέπει να γνωρίζουν ότι ενδέχεται να υπάρχει σύγκρουση συμφερόντων σε σχέση με την επιχείρηση, η οποία θα μπορούσε να επηρεάσει την αμεροληψία της παρούσας έκθεσης. Οι επενδυτές θα πρέπει να θεωρήσουν την έκθεση ως ένα μόνο παράγοντα για τη λήψη των αποφάσεων σε σχέση με τις επενδύσεις τους. Η επένδυση που εξετάζεται στην παρούσα έκθεση ενδέχεται να είναι ακατάλληλη για τους επενδυτές, ανάλογα με τους ειδικούς στόχους τους για επενδύσεις και την οικονομική τους θέση.

Κατά την ημερομηνία έκδοσης της παρούσας έκθεσης (που αναφέρεται στην πρώτη σελίδα της έκθεσης), η Depolas Investment Services ενεργεί ως ειδικός διαπραγματευτής για εισηγμένους τίτλους στο Χ.Α. που αναφέρονται στο site www.athexgroup.gr

Κατά την ημερομηνία έκδοσης της παρούσας έκθεσης (που αναφέρεται στην πρώτη σελίδα της έκθεσης), καμία από τις εταιρείες που αναφέρονται στην έκθεση αυτή δεν κατέχει περισσότερο από το 5% της Depolas Investment Services ή οποιαδήποτε από τις θυγατρικές της εταιρείες.

Η ΛΕΩΝ ΔΕΠΪΟΛΑΣ ΑΧΕΠΕΥ δεν έχει λάβει ούτε θα λάβει αμοιβή / αποζημίωση από την εταιρεία για την κατάρτιση της παρούσας έκθεσης.

Βεβαίωση Αναλυτή

Ο αναλυτής που είναι (εν όλω ή εν μέρει) υπεύθυνος για το περιεχόμενο αυτής της έκθεσης περί έρευνας στον τομέα των επενδύσεων, πιστοποιεί ότι όλες οι απόψεις σχετικά με τις εταιρείες και κινητές αξίες που περιέχονται στην παρούσα έκθεση αντικατοπτρίζουν με ακρίβεια τις προσωπικές απόψεις του αντίστοιχου συγγραφέα. Ο αναλυτής ή τουλάχιστον ένας από τους αναλυτές που αναφέρονται στην παρούσα έκθεση είναι πιστοποιημένοι ως «Αναλυτές Μετοχών και της Αγοράς» από την Ελληνική Επιτροπή Κεφαλαιαγοράς.



**Contact Details:
Depolas Investment Services**

1 Christou Lada Str., 10561, Athens

Tel: +30 2130998100

Fax: +30 210 3211618

Email: info@depolasaxe.gr

Web: www.depolas.gr